

# Ávöxtun sjóða

Sjóvá-Almennar líftryggingar hf.

SJÓVÁ

## Ávöxtun frá áramótun

### Erlendir sjóðir

Ávöxtun er í höndum Henderson Global Investors

Tímabil	Evrópusjóður	Alheimssjóður	Þróunarsjóður	Skuldabréfa sjóður
1.1.2024	14.109,40	11.381,00	14.193,39	2.503,66
1.1.2025	14.806,46	13.690,13	16.919,49	2.527,62
Nafnávöxtun	4,94%	20,29%	19,21%	0,96%
Raunávöxtun	0,18%	14,83%	13,80%	-3,62%

### Innlendir sjóðir

Ávöxtun er í höndum Íslandssjóða

Tímabil	Ríkissjóður	Innlend Verðbréf	Hlutabréfa-sjóður	Erlend Hlutabréf	Íslensk skuldabréf	Blandaður Hbs.	Erl. Vaxtasjóður	Ísl. Verðbréf	Innl. og ríkisskb.sj.
1.1.2024	7.441,67	5.215,54	2.013,61	5.062,67	5.546,17	2.856,75	2.640,70	5.074,30	2.289,44
1.1.2025	8.061,33	5.810,38	2.396,98	5.624,32	6.053,96	3.441,41	2.915,34	5.903,94	2.485,07
Nafnávöxtun	8,33%	11,41%	19,04%	11,09%	9,16%	20,47%	10,40%	16,35%	8,54%
Raunávöxtun	3,41%	6,35%	13,64%	6,06%	4,20%	15,00%	5,39%	11,07%	3,62%

## Ávöxtun s.l.mánaðar

### Erlendir sjóðir

Ávöxtun er í höndum Henderson Global Investors

Tímabil	Evrópusjóður	Alheimssjóður	Þróunarsjóður	Skuldabréfa sjóður
1.12.2024	14.888,81	13.845,95	16.962,40	2.550,16
1.1.2025	14.806,46	13.690,13	16.919,49	2.527,62
Nafnávöxtun	-0,55%	-1,13%	-0,25%	-0,88%
Raunávöxtun	-0,94%	-1,51%	-0,64%	-1,27%

### Innlendir sjóðir

Ávöxtun er í höndum Íslandssjóða

Tímabil	Ríkissjóður	Innlend Verðbréf	Hlutabréfa-sjóður	Erlend Hlutabréf	Íslensk skuldabréf	Blandaður Hbs.	Erl. Vaxtasjóður	Ísl. Verðbréf	Innl. og ríkisskb.sj.
1.12.2024	8.046,87	5.722,55	2.229,71	5.783,89	6.044,14	3.301,35	2.987,36	5.819,00	2.475,10
1.1.2025	8.061,33	5.810,38	2.396,98	5.624,32	6.053,96	3.441,41	2.915,34	5.903,94	2.485,07
Nafnávöxtun	0,18%	1,53%	7,50%	-2,76%	0,16%	4,24%	-2,41%	1,46%	0,40%
Raunávöxtun	-0,21%	1,14%	7,08%	-3,14%	-0,23%	3,83%	-2,79%	1,06%	0,01%

# Ávöxtun sjóða síðastliðna 12 mánuði

Sjóvá-Almennar líftryggingar hf.

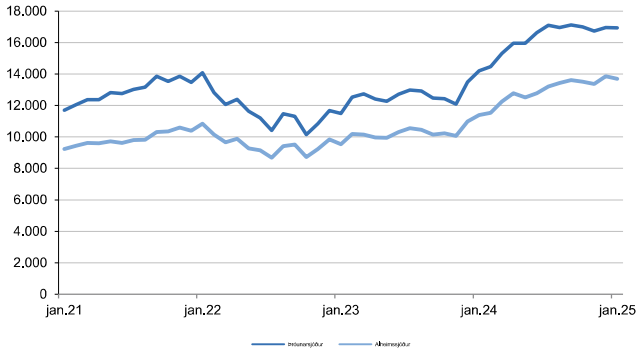
SJÓVÁ

## Erlendir sjóðir

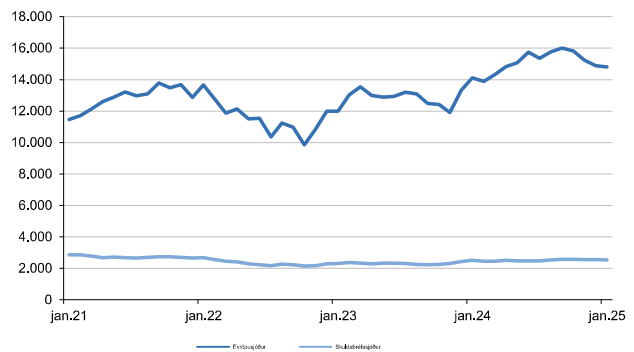
Ávöxtun er í höndum Henderson Global Investors

Tímabil	Evrópusjóður	Alheimssjóður	Próunarsjóður	Skuldabréfasjóður
1.1.2024	14.109,40	11.381,00	14.193,39	2.503,66
1.1.2025	14.806,46	13.690,13	16.919,49	2.527,62
<b>Nafnávöxtun</b>	<b>4,94%</b>	<b>20,29%</b>	<b>19,21%</b>	<b>0,96%</b>
<b>Raunávöxtun</b>	<b>0,18%</b>	<b>14,83%</b>	<b>13,80%</b>	<b>-3,62%</b>

Erlendir sjóðir - gengisþróun



Erlendir sjóðir - gengisþróun

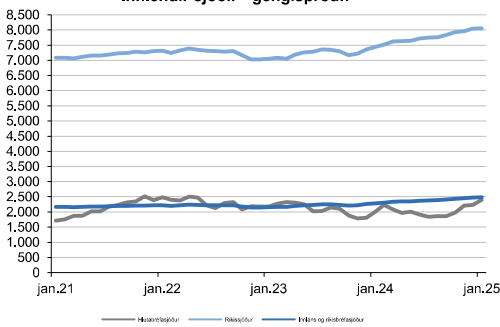


## Innlendir sjóðir

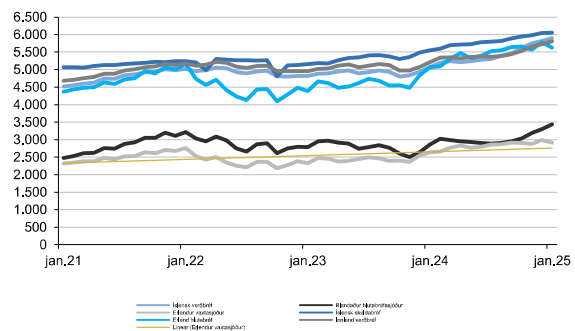
Ávöxtun er í höndum Íslandssjóða

Tímabil	Ríkissjóður	Innlend verðbréf	Hlutabréfa sjóður	Erlend hlutabréf	Íslensk skuldabréf	Blandaður hlutabrá.	Erl. Vaxta sjóður	Ísl. Verðbréf	Innl. og ríkisskb.sj.*
1.1.2024	7.441,67	5.215,54	2.013,61	5.062,67	5.546,17	2.856,75	2.640,70	5.074,30	2.289,44
1.1.2025	8.061,33	5.810,38	2.396,98	5.624,32	6.053,96	3.441,41	2.915,34	5.903,94	2.485,07
<b>Nafnávöxtun</b>	<b>8,33%</b>	<b>11,41%</b>	<b>19,04%</b>	<b>11,09%</b>	<b>9,16%</b>	<b>20,47%</b>	<b>10,40%</b>	<b>16,35%</b>	<b>8,54%</b>
<b>Raunávöxtun</b>	<b>3,41%</b>	<b>6,35%</b>	<b>13,64%</b>	<b>6,06%</b>	<b>4,20%</b>	<b>15,00%</b>	<b>5,39%</b>	<b>11,07%</b>	<b>3,62%</b>

Innlendir sjóðir - gengisþróun



Innlendir sjóðir - gengisþróun



# Ávöxtun sjóða síðastliðna 24 og 48 mánuði

Sjóvá-Almennar Líftryggingar hf.

SJÓVÁ

## Erlendir sjóðir

Ávöxtun er í höndum Henderson Global Investors

### Ávöxtun síðastliðna 24 mánuði

Tímabil	Evrópusjóður	Alheimssjóður	Þróunarsjóður	Skuldabréfa- sjóður
1.1.2023	11.997,36	9.535,67	11.504,66	2.306,34
1.1.2025	14.806,46	13.690,13	16.919,49	2.527,62
Nafnávöxtun	11,09%	19,82%	21,27%	4,69%
Raunávöxtun	4,57%	12,79%	14,15%	-1,46%

### Ávöxtun síðastliðna 48 mánuði

Tímabil	Evrópusjóður	Alheimssjóður	Þróunarsjóður	Skuldabréfa- sjóður
1.1.2021	11.450,78	9.226,73	11.701,05	2.850,55
1.1.2025	14.806,46	13.690,13	16.919,49	2.527,62
Nafnávöxtun	6,64%	10,37%	9,66%	-2,96%
Raunávöxtun	-0,13%	3,37%	2,70%	-9,11%

## Innlendir sjóðir

Ávöxtun er í höndum Íslandssjóða

### Ávöxtun síðastliðna 24 mánuði

	Ríkissjóður	Innlend verðbréf	Hlutabréfa- sjóður	Erlend hlutabréf	Íslensk skuldabréf	Blandaður hlutabr.	Erl. Vaxtasjóður	Ísl. Verðbréf	Innl- og ríkisskuldab.
1.1.2023	7.045,17	4.962,06	2.181,93	4.389,03	5.155,18	2.790,44	2.331,07	4.824,25	2.157,58
1.1.2025	8.061,33	5.810,38	2.396,98	5.624,32	6.053,96	3.441,41	2.915,34	5.903,94	2.485,07
Nafnávöxtun	6,97%	8,21%	4,81%	13,20%	8,37%	11,05%	11,83%	10,63%	7,32%
Raunávöxtun	0,69%	1,86%	-1,34%	6,56%	2,01%	4,54%	5,27%	4,13%	1,02%

### Ávöxtun síðastliðna 48 mánuði

	Ríkissjóður	Innlend verðbréf	Hlutabréfa- sjóður	Erlend hlutabréf	Íslensk skuldabréf	Blandaður hlutabr.	Erl. Vaxtasjóður	Ísl. Verðbréf	Innl- og ríkisskuldab.
1.1.2021	7.089,56	4.678,21	1.709,09	4.366,61	5.065,24	2.476,02	2.315,55	4.518,05	2.163,11
1.1.2025	8.061,33	5.810,38	2.396,98	5.624,32	6.053,96	3.441,41	2.915,34	5.903,94	2.485,07
Nafnávöxtun	3,26%	5,57%	8,82%	6,53%	4,56%	8,58%	5,93%	6,92%	3,53%
Raunávöxtun	-3,29%	-1,13%	1,92%	-0,22%	-2,07%	1,69%	-0,79%	0,14%	-3,04%