

Ávöxtun sjóða

Sjóvá-Almennar líftryggingar hf.

SJÓVÁ

Ávöxtun frá áramótun

Erlendir sjóðir

Ávöxtun er í höndum Henderson Global Investors

| Tímabil | Evrópusjóður | Alheimssjóður | Þróunarsjóður | Skuldabréfa sjóður |
|-------------|--------------|---------------|---------------|--------------------|
| 1.1.2024 | 14.109,40 | 11.381,00 | 14.193,39 | 2.503,66 |
| 1.12.2024 | 14.888,81 | 13.845,95 | 16.962,40 | 2.550,16 |
| Nafnávöxtun | 5,52% | 21,66% | 19,51% | 1,86% |
| Raunávöxtun | 1,13% | 16,60% | 14,54% | -2,38% |

Innlendir sjóðir

Ávöxtun er í höndum Íslandssjóða

| Tímabil | Ríkissjóður | Innlend Verðbréf | Hlutabréfa-sjóður | Erlend Hlutabréf | Íslensk skuldabréf | Blandaður Hbs. | Erl. Vaxtasjóður | Ísl. Verðbréf | Innl. og ríkisskb.sj. |
|-------------|-------------|------------------|-------------------|------------------|--------------------|----------------|------------------|---------------|-----------------------|
| 1.1.2024 | 7.441,67 | 5.215,54 | 2.013,61 | 5.062,67 | 5.546,17 | 2.856,75 | 2.640,70 | 5.074,30 | 2.289,44 |
| 1.12.2024 | 8.046,87 | 5.722,55 | 2.229,71 | 5.783,89 | 6.044,14 | 3.301,35 | 2.987,36 | 5.819,00 | 2.475,10 |
| Nafnávöxtun | 8,13% | 9,72% | 10,73% | 14,25% | 8,98% | 15,56% | 13,13% | 14,68% | 8,11% |
| Raunávöxtun | 3,63% | 5,16% | 6,13% | 9,49% | 4,45% | 10,76% | 8,42% | 9,91% | 3,61% |

Ávöxtun s.l.mánaðar

Erlendir sjóðir

Ávöxtun er í höndum Henderson Global Investors

| Tímabil | Evrópusjóður | Alheimssjóður | Þróunarsjóður | Skuldabréfa sjóður |
|-------------|--------------|---------------|---------------|--------------------|
| 1.11.2024 | 15.224,79 | 13.364,37 | 16.715,20 | 2.555,16 |
| 1.12.2024 | 14.888,81 | 13.845,95 | 16.962,40 | 2.550,16 |
| Nafnávöxtun | -2,21% | 3,60% | 1,48% | -0,20% |
| Raunávöxtun | -2,30% | 3,51% | 1,38% | -0,29% |

Innlendir sjóðir

Ávöxtun er í höndum Íslandssjóða

| Tímabil | Ríkissjóður | Innlend Verðbréf | Hlutabréfa-sjóður | Erlend Hlutabréf | Íslensk skuldabréf | Blandaður Hbs. | Erl. Vaxtasjóður | Ísl. Verðbréf | Innl. og ríkisskb.sj. |
|-------------|-------------|------------------|-------------------|------------------|--------------------|----------------|------------------|---------------|-----------------------|
| 1.11.2024 | 7.961,57 | 5.656,00 | 2.208,74 | 5.574,06 | 5.989,09 | 3.184,28 | 2.880,03 | 5.752,20 | 2.451,71 |
| 1.12.2024 | 8.046,87 | 5.722,55 | 2.229,71 | 5.783,89 | 6.044,14 | 3.301,35 | 2.987,36 | 5.819,00 | 2.475,10 |
| Nafnávöxtun | 1,07% | 1,18% | 0,95% | 3,76% | 0,92% | 3,68% | 3,73% | 1,16% | 0,95% |
| Raunávöxtun | 0,98% | 1,08% | 0,85% | 3,67% | 0,82% | 3,58% | 3,63% | 1,07% | 0,86% |

Ávöxtun sjóða síðastliðna 12 mánuði

Sjóvá-Almennar Líftryggingar hf.

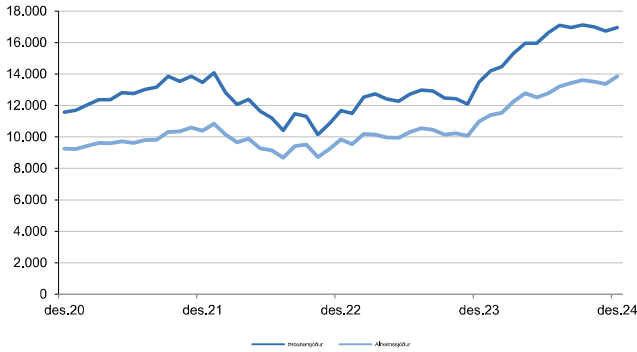
SJÓVÁ

Erlendir sjóðir

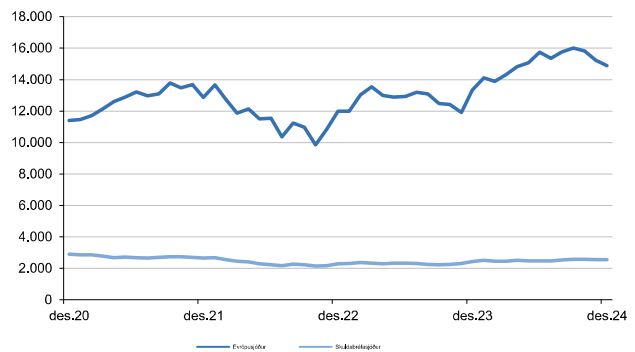
Ávöxtun er í höndum Henderson Global Investors

| Tímabil | Evrópusjóður | Alheimssjóður | Prúnarsjóður | Skuldabréfasjóður |
|--------------------|---------------|---------------|---------------|-------------------|
| 1.12.2023 | 13.329,87 | 10.982,75 | 13.490,80 | 2.430,24 |
| 1.12.2024 | 14.888,81 | 13.845,95 | 16.962,40 | 2.550,16 |
| Nafnávöxtun | 11,70% | 26,07% | 25,73% | 4,93% |
| Raunávöxtun | 6,61% | 20,33% | 20,01% | 0,16% |

Erlendir sjóðir - gengisþróun



Erlendir sjóðir - gengisþróun

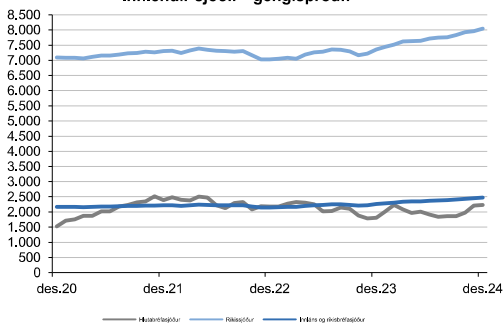


Innlendir sjóðir

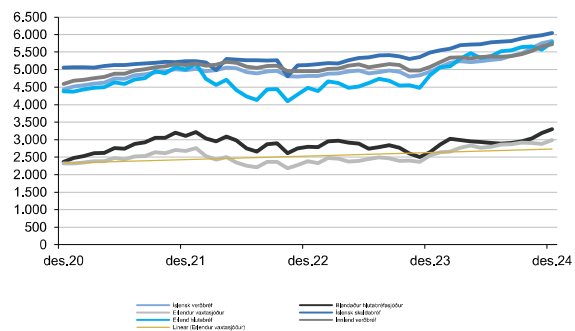
Ávöxtun er í höndum Íslandssjóða

| Tímabil | Ríkissjóður | Innlend verðbréf | Hlutabréfa sjóður | Erlend hlutabréf | Íslensk skuldabréf | Blandaður hlutabrá. | Erl. Vaxta sjóður | Ísl. Verðbréf | Innl. og ríkisskb.sj.* |
|--------------------|--------------|------------------|-------------------|------------------|--------------------|---------------------|-------------------|---------------|------------------------|
| 1.12.2023 | 7.362,43 | 5.075,78 | 1.803,84 | 4.841,56 | 5.483,74 | 2.638,35 | 2.545,22 | 4.940,79 | 2.266,50 |
| 1.12.2024 | 8.046,87 | 5.722,55 | 2.229,71 | 5.783,89 | 6.044,14 | 3.301,35 | 2.987,36 | 5.819,00 | 2.475,10 |
| Nafnávöxtun | 9,30% | 12,74% | 23,61% | 19,46% | 10,22% | 25,13% | 17,37% | 17,77% | 9,20% |
| Raunávöxtun | 4,32% | 7,61% | 17,98% | 14,02% | 5,20% | 19,43% | 12,03% | 12,41% | 4,23% |

Innlendir sjóðir - gengisþróun



Innlendir sjóðir - gengisþróun



Ávöxtun sjóða síðastliðna 24 og 48 mánuði

Sjóvá-Almennar Líftryggingar hf.

SJÓVÁ

Erlendir sjóðir

Ávöxtun er í höndum Henderson Global Investors

Ávöxtun síðastliðna 24 mánuði

| Tímabil | Evrópusjóður | Alheimssjóður | Þróunarsjóður | Skuldabréfa- sjóður |
|-------------|--------------|---------------|---------------|------------------------|
| 1.12.2022 | 11.988,57 | 9.845,14 | 11.671,97 | 2.287,93 |
| 1.12.2024 | 14.888,81 | 13.845,95 | 16.962,40 | 2.550,16 |
| Nafnávöxtun | 11,44% | 18,59% | 20,55% | 5,58% |
| Raunávöxtun | 4,76% | 11,48% | 13,33% | -0,75% |

Ávöxtun síðastliðna 48 mánuði

| Tímabil | Evrópusjóður | Alheimssjóður | Þróunarsjóður | Skuldabréfa- sjóður |
|-------------|--------------|---------------|---------------|------------------------|
| 1.12.2020 | 11.401,52 | 9.237,41 | 11.562,05 | 2.894,06 |
| 1.12.2024 | 14.888,81 | 13.845,95 | 16.962,40 | 2.550,16 |
| Nafnávöxtun | 6,90% | 10,65% | 10,06% | -3,11% |
| Raunávöxtun | 0,17% | 3,68% | 3,13% | -9,21% |

Innlendir sjóðir

Ávöxtun er í höndum Íslandssjóða

Ávöxtun síðastliðna 24 mánuði

| | Ríkissjóður | Innlend verðbréf | Hlutabréfa- sjóður | Erlend hlutabréf | Íslensk skuldabréf | Blandaður hlutabr. | Erl. Vaxtasjóður | Ísl. Verðbréf | Innl- og ríkisskuldab. |
|-------------|-------------|------------------|-----------------------|------------------|-----------------------|-----------------------|------------------|---------------|---------------------------|
| 1.12.2022 | 7.029,95 | 4.954,77 | 2.183,96 | 4.480,44 | 5.132,54 | 2.802,56 | 2.378,98 | 4.819,75 | 2.152,03 |
| 1.12.2024 | 8.046,87 | 5.722,55 | 2.229,71 | 5.783,89 | 6.044,14 | 3.301,35 | 2.987,36 | 5.819,00 | 2.475,10 |
| Nafnávöxtun | 6,99% | 7,47% | 1,04% | 13,62% | 8,52% | 8,53% | 12,06% | 9,88% | 7,24% |
| Raunávöxtun | 0,58% | 1,03% | -5,01% | 6,81% | 2,01% | 2,03% | 5,34% | 3,29% | 0,82% |

Ávöxtun síðastliðna 48 mánuði

| | Ríkissjóður | Innlend verðbréf | Hlutabréfa- sjóður | Erlend hlutabréf | Íslensk skuldabréf | Blandaður hlutabr. | Erl. Vaxtasjóður | Ísl. Verðbréf | Innl- og ríkisskuldab. |
|-------------|-------------|------------------|-----------------------|------------------|-----------------------|-----------------------|------------------|---------------|---------------------------|
| 1.12.2020 | 7.096,15 | 4.591,57 | 1.527,77 | 4.378,97 | 5.053,25 | 2.368,16 | 2.322,10 | 4.437,15 | 2.164,62 |
| 1.12.2024 | 8.046,87 | 5.722,55 | 2.229,71 | 5.783,89 | 6.044,14 | 3.301,35 | 2.987,36 | 5.819,00 | 2.475,10 |
| Nafnávöxtun | 3,19% | 5,66% | 9,91% | 7,20% | 4,58% | 8,66% | 6,50% | 7,01% | 3,41% |
| Raunávöxtun | -3,31% | -0,99% | 2,99% | 0,45% | -2,01% | 1,82% | -0,21% | 0,27% | -3,10% |