

Sparnaðarlíftrygging

Ársýfirlit 2023

Vísitala neysluverðs og verðbólga

Vísitala neysluverðs (VNV) sem mælir verðbólgu hækkaði um 7,7% á árinu 2023 sem er frávík miðað við verðbólguþátt í upphafi árs en verðbólguþátt Seðlabanka Íslands (SÍ) er 2,5%.

Allir helstu undirliðir í VNV hækkuðu á árinu þrátt fyrir að gengi íslensku krónunnar hefði endað árið á svipuðum slóðum og í ársbyrjun 2023.

Verðbólguþátt gera ráð fyrir að verðbólgan á árinu 2024 verði að meðaltali um 6%.

Stýrivextir

Vaxtahækkunarferli Seðlabankans hélt áfram á árinu og hækkaði bankinn stýrivexti alls fjórum sinnum eða úr 6% í 9,25%.

Útlit er fyrir að stýrivextir verði áfram háir á árinu 2024 en vaxtalækkunarferli gæti hafist síðar á árinu.

Gengi íslensku krónunnar

Íslenska krónan var almennt í lítilsháttar styrkingarferli á árinu gagnvart helstu viðskiptamyntum.

Krónan styrktist gagnvart Bandaríkjadollar um 4% og gagnvart evru um 0,66% en veiktist gagnvart breska pundinu um 1,39%. Miðað við þróun gengisvísitölunnar hækkaði gengi íslensku krónunnar um 1,49%.

Erlendir sjóðir

Ávöxtun er í höndum Henderson Global Investors.

Evrópusjóður

Meðalársávöxtun		
Tímabil	Nafnávöxtun	Raunávöxtun
12 mánuðir	17,60%	9,16%
24 mánuðir	1,64%	-6,45%
48 mánuðir	10,24%	3,54%

Fjárfestingarstefna	Lágmark	Hámark
Evrópsk hlutabréf	55%	95%
Evrópsk smáfyrirtæki	5%	45%

Markmið: Fjárfesta í stórum sem smáum evrópskum fyrirtækjum og ná fram stöðugri ávöxtun með áhættudreifingu.

Skuldabréfasjóður

Meðalársávöxtun		
Tímabil	Nafnávöxtun	Raunávöxtun
12 mánuðir	8,56%	0,76%
24 mánuðir	-3,17%	10,88%
48 mánuðir	1,44%	-4,73%

Fjárfestingarstefna	Lágmark	Hámark
Alheimsskuldabréf	60%	100%
Evrópsk skuldabréf	0%	40%

Markmið: Fjárfesta í skuldabréfum um allan heim.

Alheimssjóður

Meðalársávöxtun		
Tímabil	Nafnávöxtun	Raunávöxtun
12 mánuðir	19,35%	10,78%
24 mánuðir	2,44%	-5,71%
48 mánuðir	11,34%	4,57%

Fjárfestingarstefna	Lágmark	Hámark
Evrópsk hlutabréf	10%	50%
Amerísk hlutabréf	10%	50%
Japönsk hlutabréf	5%	35%
Hlutabr. í Kyrrahafslöndum	0%	20%

Markmið: Fjárfestingar eru í hlutabréfum stórra sem smárra fyrirtækja um allan heim á flestum stærstu mörkuðunum.

Þróunarsjóður

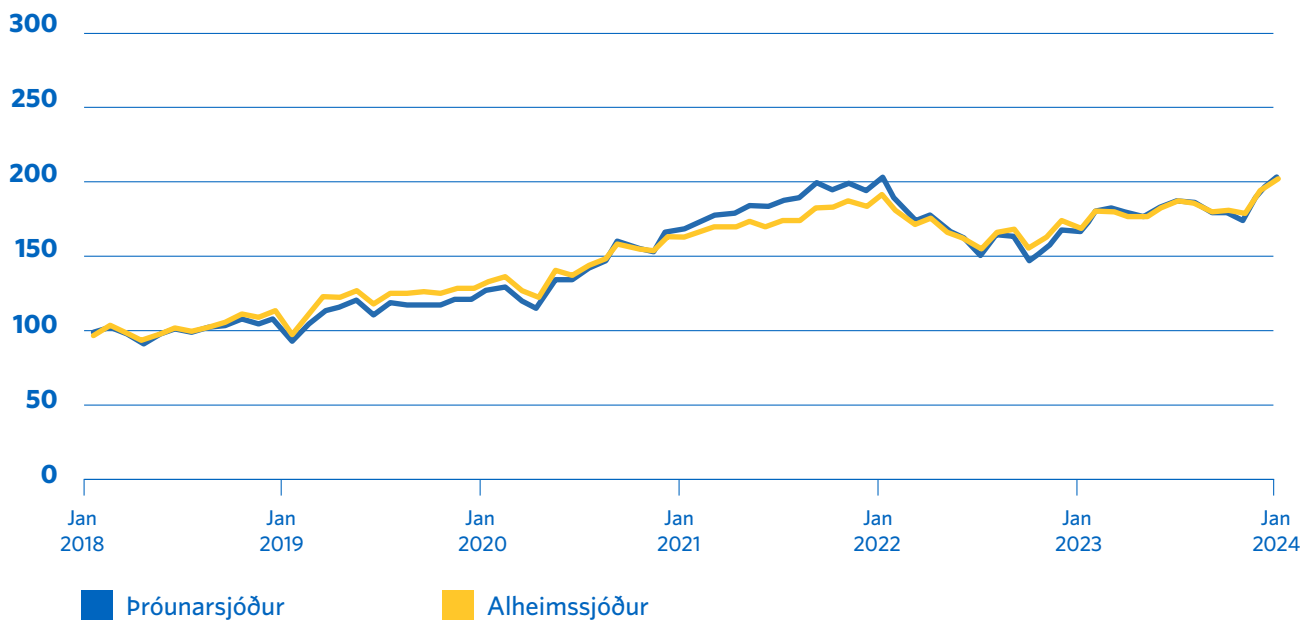
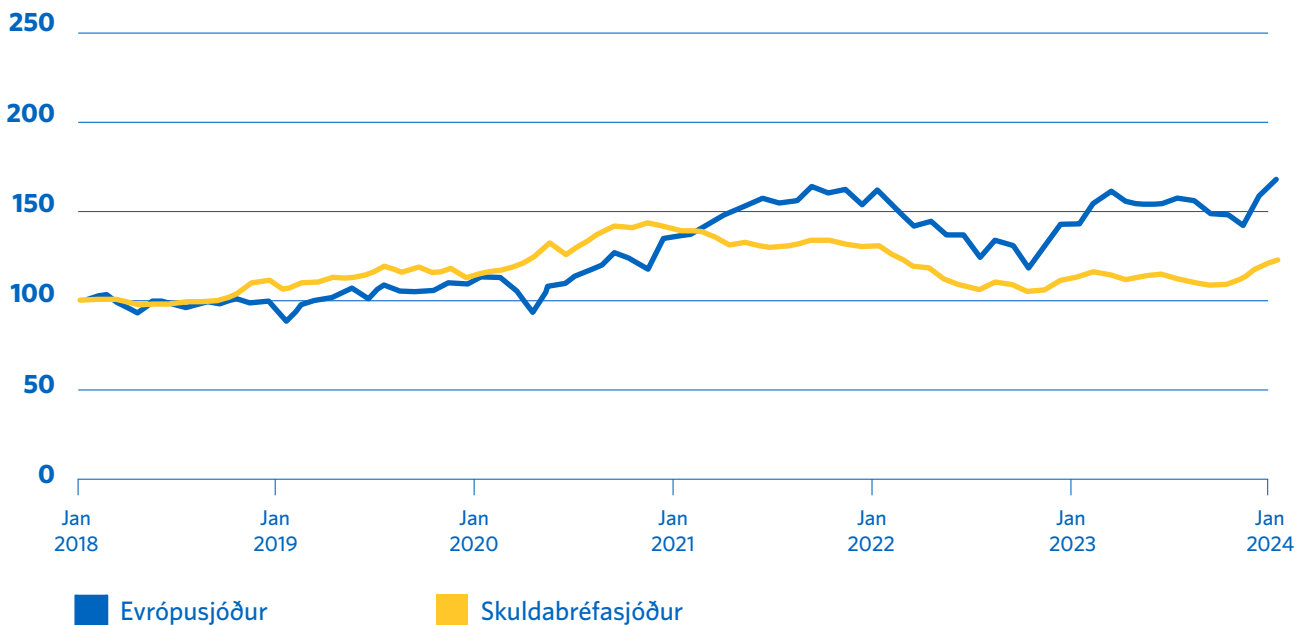
Meðalársávöxtun		
Tímabil	Nafnávöxtun	Raunávöxtun
12 mánuðir	23,37%	14,51%
24 mánuðir	0,42%	-7,58%
48 mánuðir	12,60%	5,76%

Fjárfestingarstefna	Lágmark	Hámark
Evrópsk hlutabréf	10%	50%
Evrópsk smáfyrirtæki	10%	50%
Nýmarkaðir	5%	35%
Hlutabréf tæknifyrirtækja	0%	20%

Markmið: Fjárfestingar eru að hluta til í evrópskum hlutabréfum og á nýjum vaxandi hlutabréfamörkuðum.

Erlendir sjóðir

Gengisþróun



Innlendur skuldabréfamarkaður

Skuldabréfamarkaðir voru, líkt og árið 2022, litaðir af áhrifum af hárrí verðbólgu og hækkandi stýrivöxtum. Verðbólga varð nokkuð meiri en væntingar stóðu til um í byrjun árs og voru stýrivextir Seðlabankans því einnig hækkaðir töluvert meira en væntingar stóðu til. Þessi þróun hafði neikvæð áhrif á bæði verðtryggð og óverðtryggð skuldabréf fram á haustmánuði.

Í október breyttist sú þróun og ávöxtun skuldabréfa var góð síðustu vikur ársins en þá tóku við væntingar um að verðbólga væri farin að hjaðna nokkuð hratt í takt við verðbólgu erlendis og að stýrivextir væru komnir nálægt sínu hámarki í bili.

Innlendur hlutabréfamarkaður

Það voru sveiflur á gengi flestra skráðra félaga á árinu en neikvæðar fréttir af stærstu félögum kauphallarinnar, Marel og Alvotech, litaði umræðuna á vormánuðum. Það birti yfir markaðnum á síðustu mánuðum ársins eftir verulega lækkun á öðrum og þriðja ársfjórðungi. Þrjú ný félög voru skráð á aðallista á árinu: Ísfélagið, Hampiðjan og Amaroq Minerals.

Vísitala aðallista (OMXIGI), sem mælir hlutabréfaverð allra skráðra hlutafélaga á aðallista Kauphallar Íslands, hækkaði um 0,7% á árinu 2023.

Innlendir sjóðir

Sjóðir í ávöxtun hjá Íslandsbanka.

Ríkissjóður

Meðalársávöxtun		
Tímabil	Nafnávöxtun	Raunávöxtun
12 mánuðir	5,63%	-1,96%
24 mánuðir	0,86%	-7,17%
48 mánuðir	2,87%	-3,38%

Fjárfestingarstefna	Lágmark	Hámark
Ríkisskuldabréf	0%	90%
Innlán/laust fé	0%	10%

Markmið: Ná stöðugri og öruggri ávöxtun með aukningu eigna í vaxtatekjum og gengishagnaði af innlendum ríkisskuldabréfum.

Innláns- og ríkisskuldabréfasjóður

Meðalársávöxtun		
Tímabil	Nafnávöxtun	Raunávöxtun
12 mánuðir	6,11%	-1,51%
24 mánuðir	1,52%	-6,56%
48 mánuðir	2,86%	-3,39%

Fjárfestingarstefna	Lágmark	Hámark
Innlán	0%	40%
Skuldabr. m. ábyrgð ríkisins	60%	100%

Markmið: Að ná stöðugri ávöxtun með aukningu eigna í vaxtatekjum og gengishagnaði.

Hlutabréfasjóður

Meðalársávöxtun		
Tímabil	Nafnávöxtun	Raunávöxtun
12 mánuðir	-7,71%	-14,34%
24 mánuðir	-10,04%	-17,21%
48 mánuðir	11,30%	4,53%

Fjárfestingarstefna	Lágmark	Hámark
Innlend hlutabréf	90%	100%
Laust fé	0%	10%

Markmið: Langtímaaukning með gengishagnaði og arði af innlendum hlutabréfum.

Íslensk skuldabréf

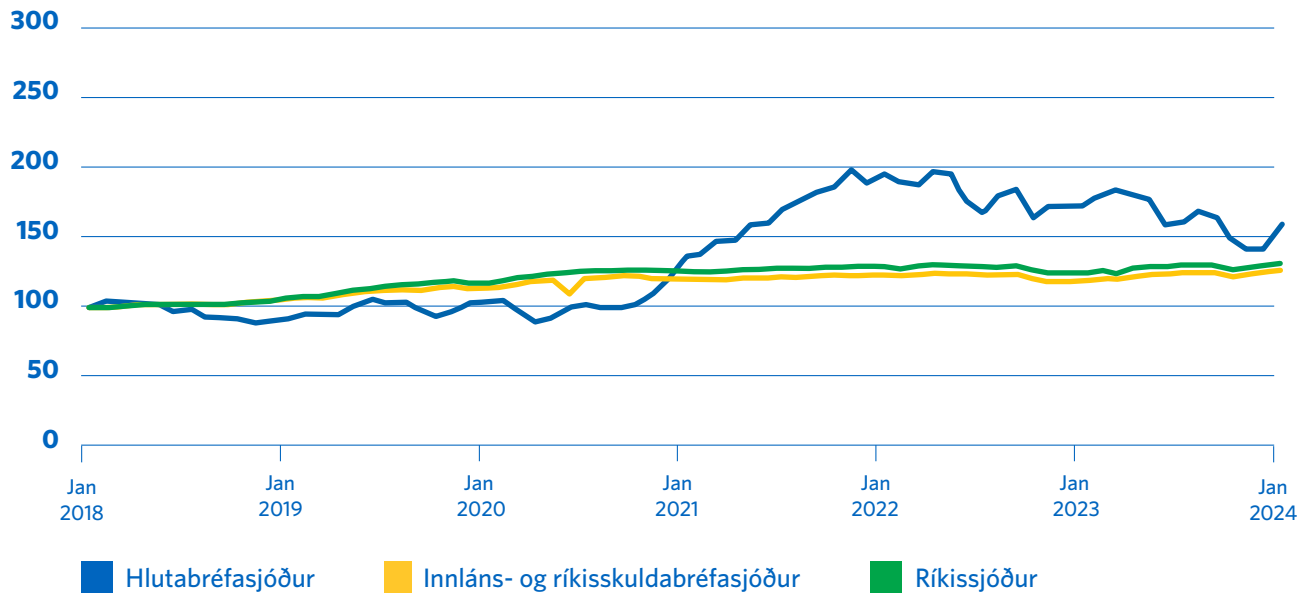
Meðalársávöxtun		
Tímabil	Nafnávöxtun	Raunávöxtun
12 mánuðir	7,58%	-0,14%
24 mánuðir	2,84%	-5,35%
48 mánuðir	4,07%	-2,26%

Fjárfestingarstefna	Lágmark	Hámark
Innlán/laust fé	0%	20%
Ríkisverðbréf	60%	100%
Önnur skuldabréf	0%	20%

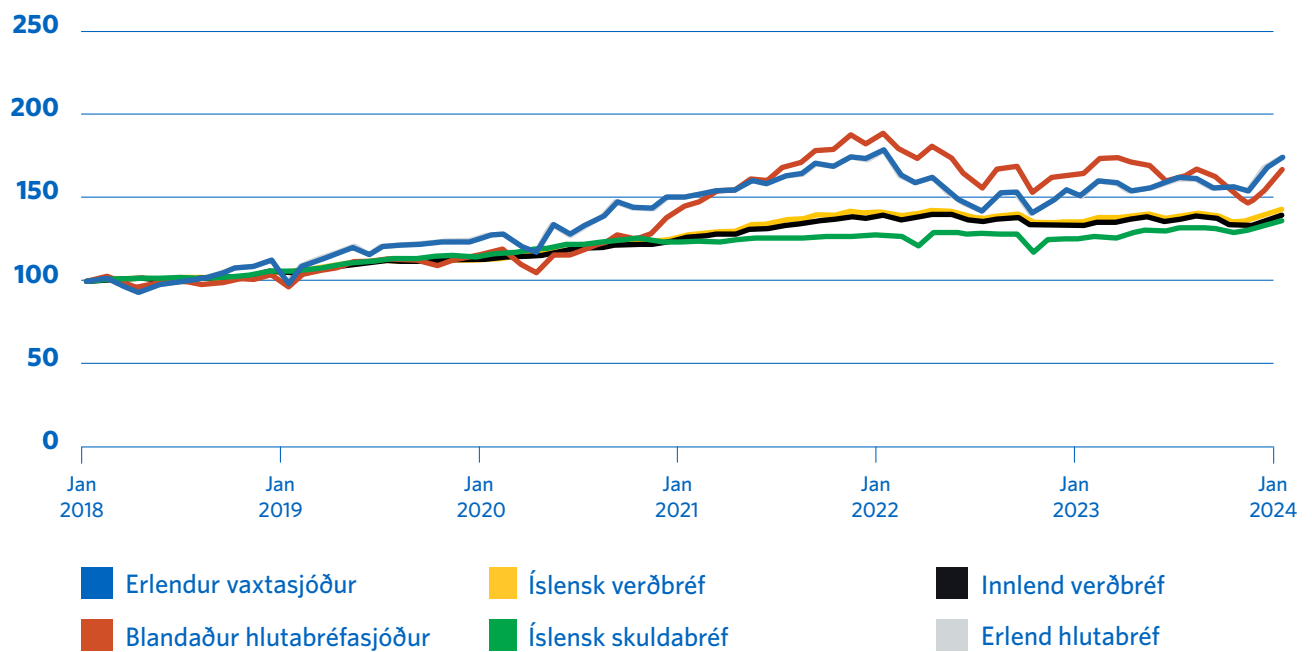
Markmið: Skila góðri ávöxtun og áhættudreifingu með því að fjárfesta einkum í innlendum skuldabréfum. Allur arður verður endurfjárfestur. **Ekki er lengur hægt að fjárfesta í þessum sjóði.**

Innlendir sjóðir

Gengisþróun



Lokaðir sjóðir



Innlend verðbréf

Meðalársávöxtun

Tímabil	Nafnávöxtun	Raunávöxtun
12 mánuðir	5,11%	-2,44%
24 mánuðir	0,41%	-7,59%
48 mánuðir	5,51%	-0,91%

Fjárfestingarstefna

Lágmark	Hámark
Innlend hlutabréf	20%
Ríkisskuldabréf	100%
Önnur innlend skuldabréf	20%
Innlán/laust fé	20%

Markmið: Ná fram eignaaukningu til lengri tíma með vaxtatekjum, gengishagnaði, arðgreiðslum af innlendum ríkisskuldabréfum og hlutabréfum. Mikil eignadreifing. **Ekki er lengur hægt að fjárfesta í þessum sjóði.**

Íslensk verðbréf

Meðalársávöxtun

Tímabil	Nafnávöxtun	Raunávöxtun
12 mánuðir	5,18%	-2,37%
24 mánuðir	0,51%	-7,49%
48 mánuðir	5,79%	-0,64%

Fjárfestingarstefna

Lágmark	Hámark
Innlend hlutabréf	20%
Ríkisskuldabréf	100%
Önnur innlend skuldabréf	20%
Innlán/laust fé	20%

Markmið: Ná fram eignaaukningu til lengri tíma með vaxtatekjum, gengishagnaði, arðgreiðslum af innlendum ríkisskuldabréfum og hlutabréfum. Mikil eignadreifing. **Ekki er lengur hægt að fjárfesta í þessum sjóði.**

Blandaður hlutabréfasjóður

Meðalársávöxtun

Tímabil	Nafnávöxtun	Raunávöxtun
12 mánuðir	2,38%	-4,98%
24 mánuðir	-5,82%	-13,32%
48 mánuðir	9,28%	2,64%

Fjárfestingarstefna

Lágmark	Hámark
Erlend hlutabréf Sjóvá	35%
Innlend hlutabréf Sjóvá	65%

Markmið: Aukning eigna til langs tíma með gengishækkun og arði af innlendum og erlendum hlutabréfum. Mikil eignadreifing. **Ekki er lengur hægt að fjárfesta í þessum sjóði.**

Erlendur vaxtasjóður

Meðalársávöxtun

Tímabil	Nafnávöxtun	Raunávöxtun
12 mánuðir	13,28%	5,14%
24 mánuðir	-2,23%	-10,01%
48 mánuðir	7,71%	1,16%

Fjárfestingarstefna

Lágmark	Hámark
Innlán/laust fé	10%
Erlend hlutabréf	90%

Markmið: Langtímaaukning eigna með gengishagnaði og arði af erlendum hlutabréfum. Eignadreifing er mikil.

Erlend hlutabréf

Meðalársávöxtun

Tímabil	Nafnávöxtun	Raunávöxtun
12 mánuðir	15,35%	7,06%
24 mánuðir	-1,02%	-8,90%
48 mánuðir	8,20%	1,62%

Fjárfestingarstefna

Lágmark	Hámark
Innlán/laust fé	10%
Erlend hlutabréf	90%

Markmið: Langtímaaukning eigna með gengishagnaði og arði af erlendum hlutabréfum. Eignadreifing er mikil.

Erlendir hlutabréfa- og skuldabréfamarkaðir

Flestir af helstu hlutabréfamörkuðum heims skiluðu góðri ávöxtun á árinu 2023.

Breytingar á erlendum hlutabréfavísitölum gefa góða mynd af þróun hlutabréfaverðs í heiminum. Árið 2023 hækkaði heimsvísitala hlutabréfa MSCI, sem mælir gengi rúmlega 1.600 hlutabréfa um heim allan, um 23,79% í dollar en að teknu tilliti til gengisþróunar krónunnar hækkaði hún um 18,9%. S&P 500 vísitalan sem mælir gengi 500 stærstu skráðra félaga í Bandaríkjunum hækkaði um 25,6% í dollar en 20,6% í íslenskum krónum.

Áhugi fjárfesta á erlendum skuldabréfum jókst þegar leið á árið þegar verðbólgutölur tóku að lækka í Bandaríkjunum, Evrópu og fleiri löndum. Á síðari hluta ársins 2023 fóru stærstu seðlabankar heims að sýna merki um að stýrivextir gætu hugsanlega lækkað á árinu 2024 sem hafði jákvæð áhrif á gengi skuldabréfa.

Tölur í ársyfirliti þessu eru birtar með fyrirvara um innsláttarvillur.

Þú getur fengið nánari upplýsingar um sparnaðarlíftryggingar hjá okkur í síma **440 2000** og á [sjova.is](https://www.sjova.is).