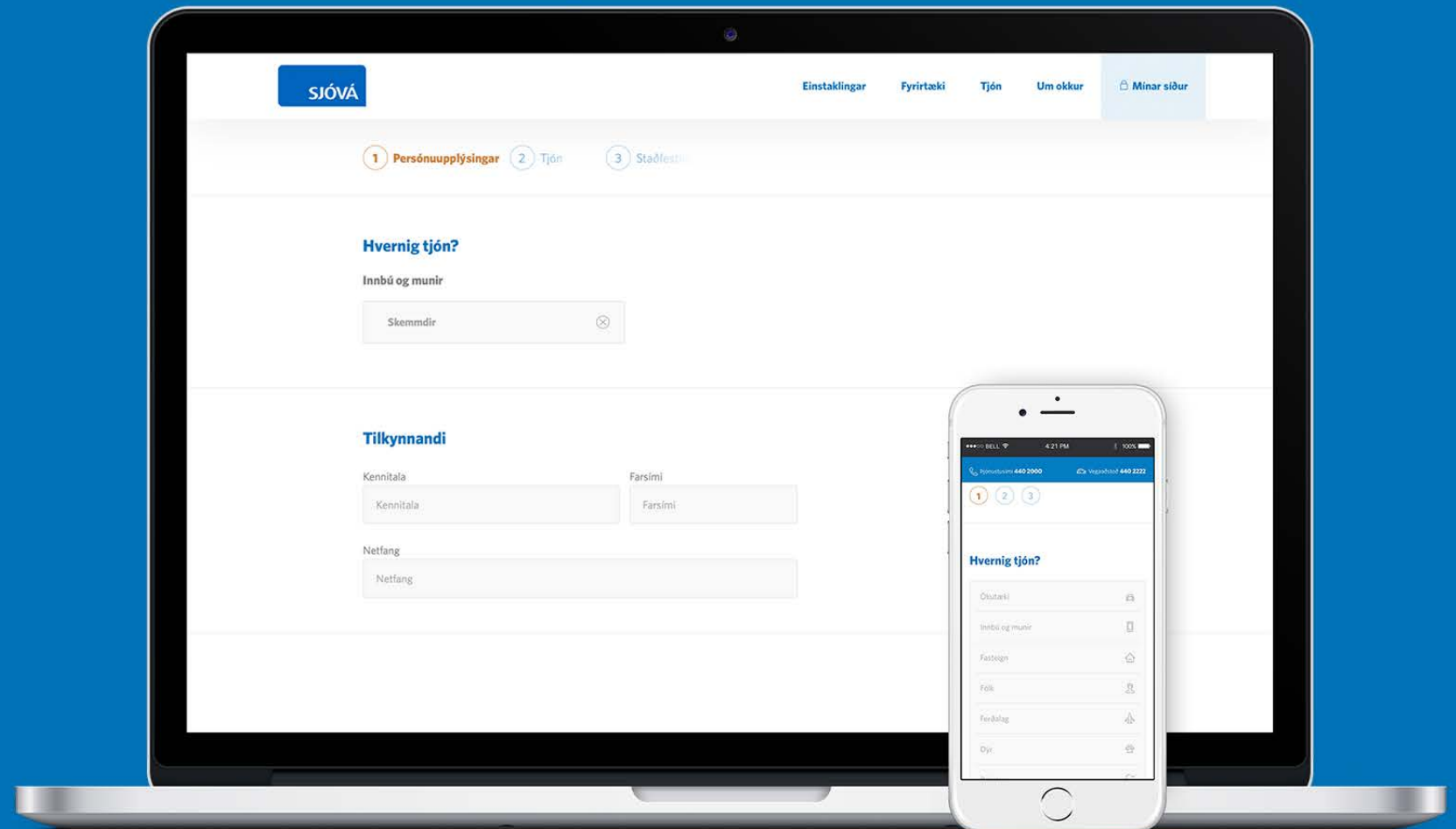


**Þú getur náð í okkur  
allan sólarhringinn ef  
þú lendir í tjóni**

Á vefnum okkar getur þú  
tilkynnt tjón á fljótlegan og  
einfaldan hátt hvenær  
sem er



---

# Árshlutauppgjör 1F 2017

## Fjárfestakynning



27. apríl 2017

---

**SJÓVÁ**



### Afkoma

- Hagnaður **1.100 m.kr.**
- Hagnaður af vátryggingastarfsemi fyrir skatta **136 m.kr.**



### Samsett hlutfall

- Samsett hlutfall **103,6%**
- Samsett hlutfall sögulega hátt á fyrsta ársfjórðungi hvers árs



### Fjárfestingar

- Fjárfestingartekjur **1.364 m.kr.**
- Ávöxtun safnsins **3,9%**
- Ávöxtun af safni skráðra hlutabréf umfram væntingar



### Tjón

- Tjónahlutfall hærra en væntingar stóðu til, einkum í ökutækjatrýggingum
- Marsmánuðir skar sig úr þrátt fyrir gott tíðarfar

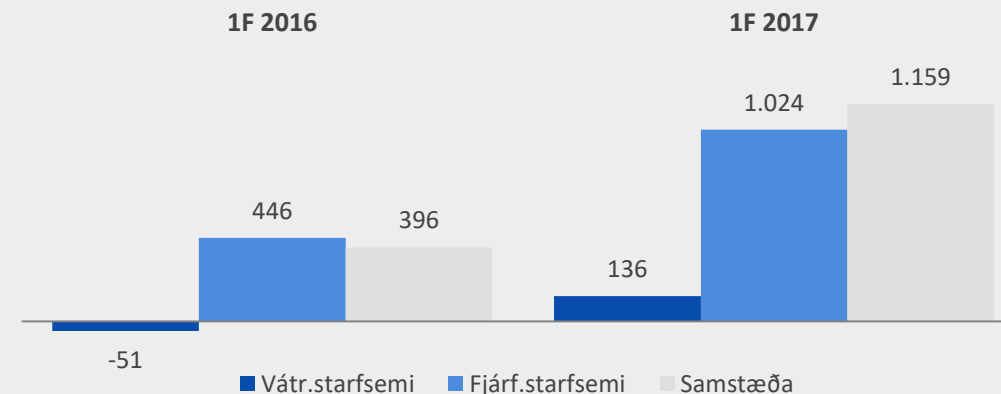
# Helstu niðurstöður 1F 2017

**SJÓVÁ**

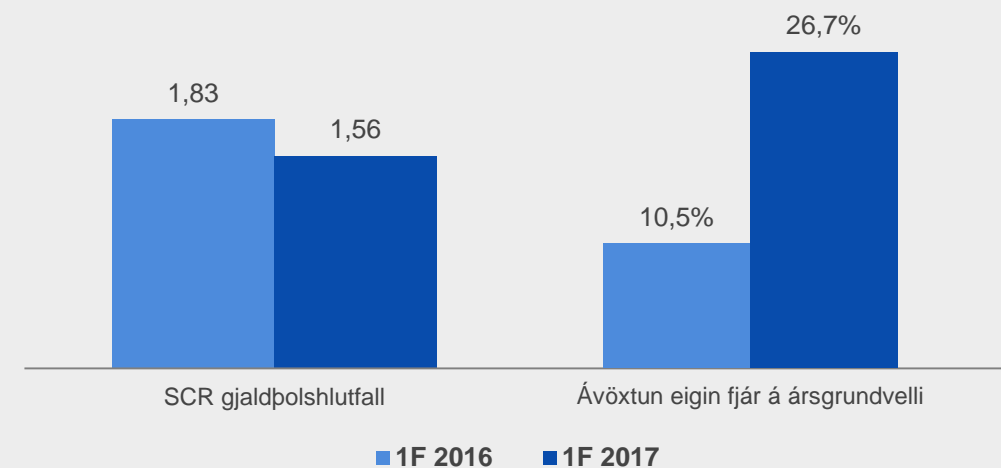
	1F 2017	1F 2016
Hagnaður tímabilsins	1.100	423
Hagnaður á hlut	0,75	0,27
Hagnaður fyrir skatta	1.159	396
Hagnaður/tap af váttryggingastarfsemi	136	-51
Hagnaður af fjárfestingarstarfsemi	1.024	446
Ávöxtun eigin fjár á ársgrundvelli	26,7%	10,5%
Samsett hlutfall samstæðu	103,6%	106,9%

	31.03.2017	31.12.2016
Eiginfjárlutfall samstæðu	34,9%	36,9%
SCR gjaldþolshlutfall	1,56	1,83

## Afkoma starfspátta fyrir tekjuskatt



## Ávöxtun eigin fjár og gjaldþol



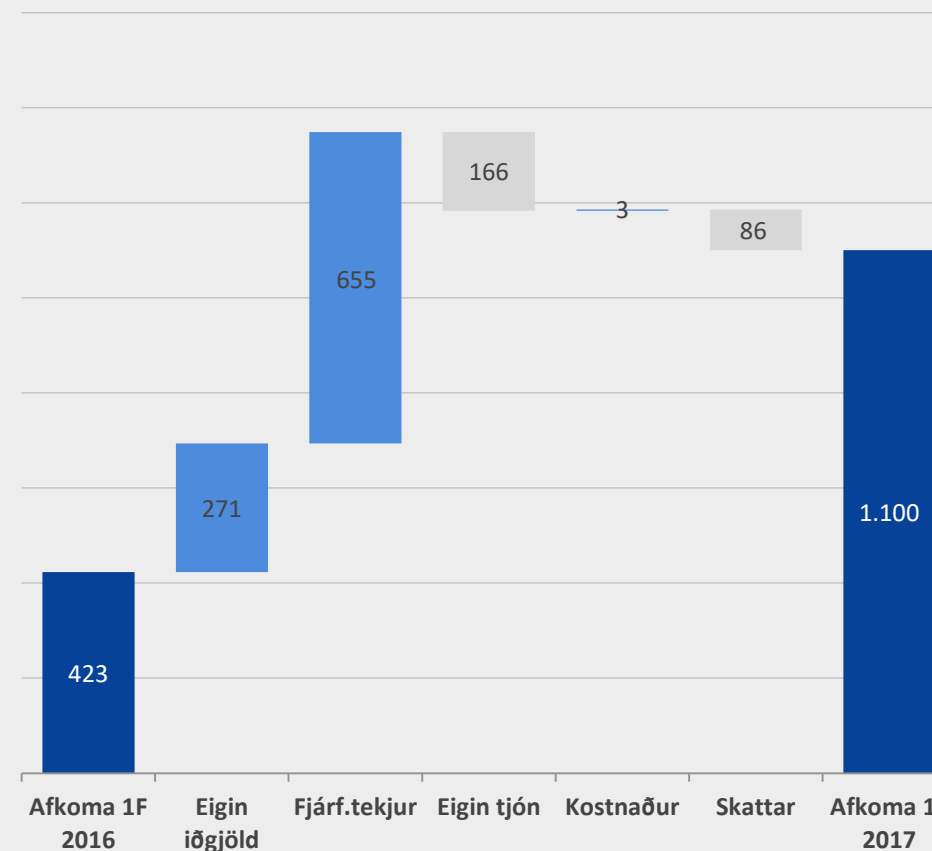
## Rekstur

Fjárfestingartekjur aukast á milli tímabila og eigin iðgjöld hækka umfram eigin tjón

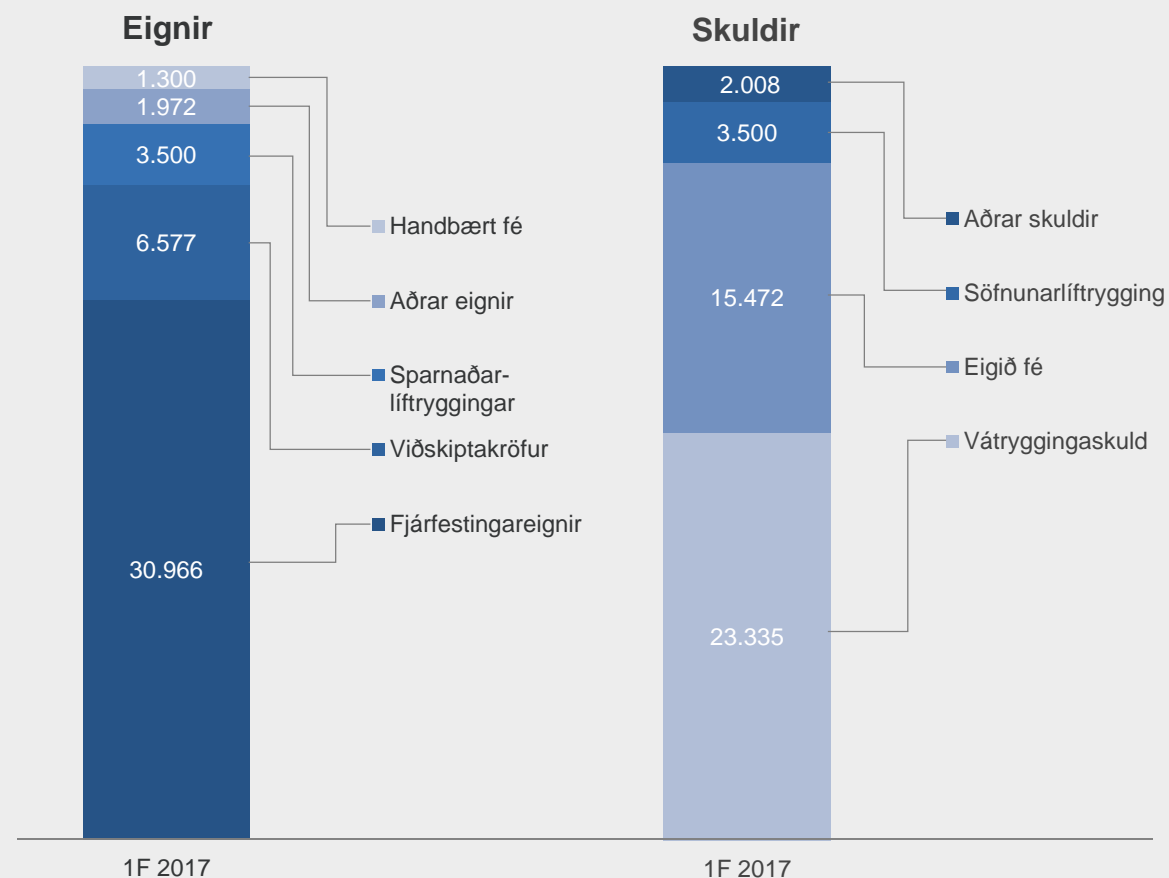
SJÓVÁ

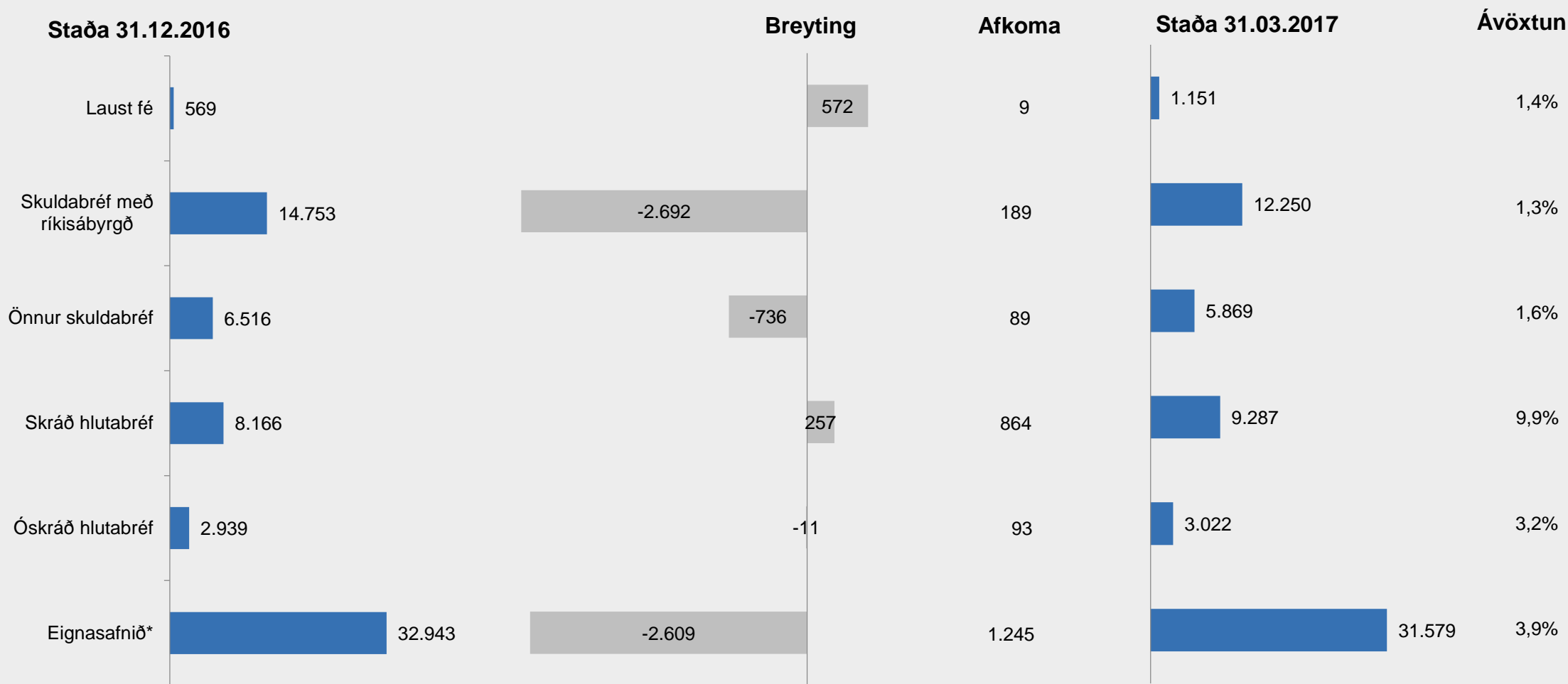
	1F 2017	1F 2016	%
Iðgjöld tímabilsins	3.849	3.584	7,4%
Eigin iðgjöld	3.669	3.403	7,8%
Fjárfestingartekjur	1.364	709	92,4%
<b>Heildartekjur</b>	<b>5.050</b>	<b>4.123</b>	<b>22,5%</b>
Tjón tímabilsins	-2.951	-2.692	9,6%
Eigin tjón	-2.902	-2.735	6,1%
Rekstrarkostnaður	-988	-992	-0,4%
<b>Heildargjöld</b>	<b>-3.890</b>	<b>-3.727</b>	<b>4,4%</b>
Afkoma fyrir skatta	1.159	396	193,0%
<b>Afkoma eftir skatta</b>	<b>1.100</b>	<b>423</b>	<b>160,1%</b>
Tjónahlutfall	76,6%	75,1%	
Endurtryggingahlutfall	3,0%	6,0%	
Kostnaðarhlutfall	24,0%	25,8%	
<b>Samsett hlutfall</b>	<b>103,6%</b>	<b>106,9%</b>	

Afkomubrú 1F 2016 til 1F 2017



	1F 2017	2016
<b>Eignir</b>		
Fjárfestingareignir	30.966	32.953
Viðskiptakröfur	6.577	4.339
Sparnaðarlíftryggingar	3.500	3.251
Handbært fé	1.300	1.063
Aðrar eignir	1.972	1.698
<b>Heildareignir</b>	<b>44.314</b>	<b>43.303</b>
<b>Eigið fé</b>		
Hlutafé	1.477	1.505
Óráðstafað eigið fé	13.995	15.949
<b>Eigið fé samtals</b>	<b>15.472</b>	<b>17.454</b>
<b>Skuldir</b>		
Vátryggingaskuld	23.335	20.888
Sparnaðarlíftryggingar	3.500	3.251
Aðrar skuldir	2.008	1.710
Skuldir samtals	28.843	25.849
<b>Skuldir og eigið fé samtals</b>	<b>44.314</b>	<b>43.303</b>





- Ávöxtun á eignasafninu var 3,9% á 1F
- Afkoma af safni skráðra hlutabréfa er yfir væntingum eða 10% á tímabilinu
- Vægi ríkisskuldabréfa minnkaði og skráðra hlutabréfa jókst í eignasafninu
- Meðallíftími skuldabréfasafns samstæðunnar var 3,8 ár í lok fjórðungsins og verðtryggingarhlutfallið 40%

## Stærstu breytingar á eignasafninu

	31.03.2017	31.12.2016	Breyting
Marel	2.138	518	1.620
RIKB 22	593	1.259	-666
Eimskip	967	1.618	-651
Reitir	1.180	534	647
Eignastýringarreikningur	786	158	628
RIKB 17	0	603	-603
RIKB 25	783	1.251	-468
LBANK CB17	0	447	-447
RIKB 28	446	0	446
N1	218	643	-425

## Ávöxtun vísitalna Gamma

	1F 2017
Markaðsvísitala	2,8%
Hlutabréf	6,0%
Ríkisskuldabréf	1,7%
Verðtryggð skuldabréf	1,4%
Óverðtryggð skuldabréf	1,6%
Sértryggð skuldabréf	1,5%
Fyrirtækjaskuldabréf	1,7%

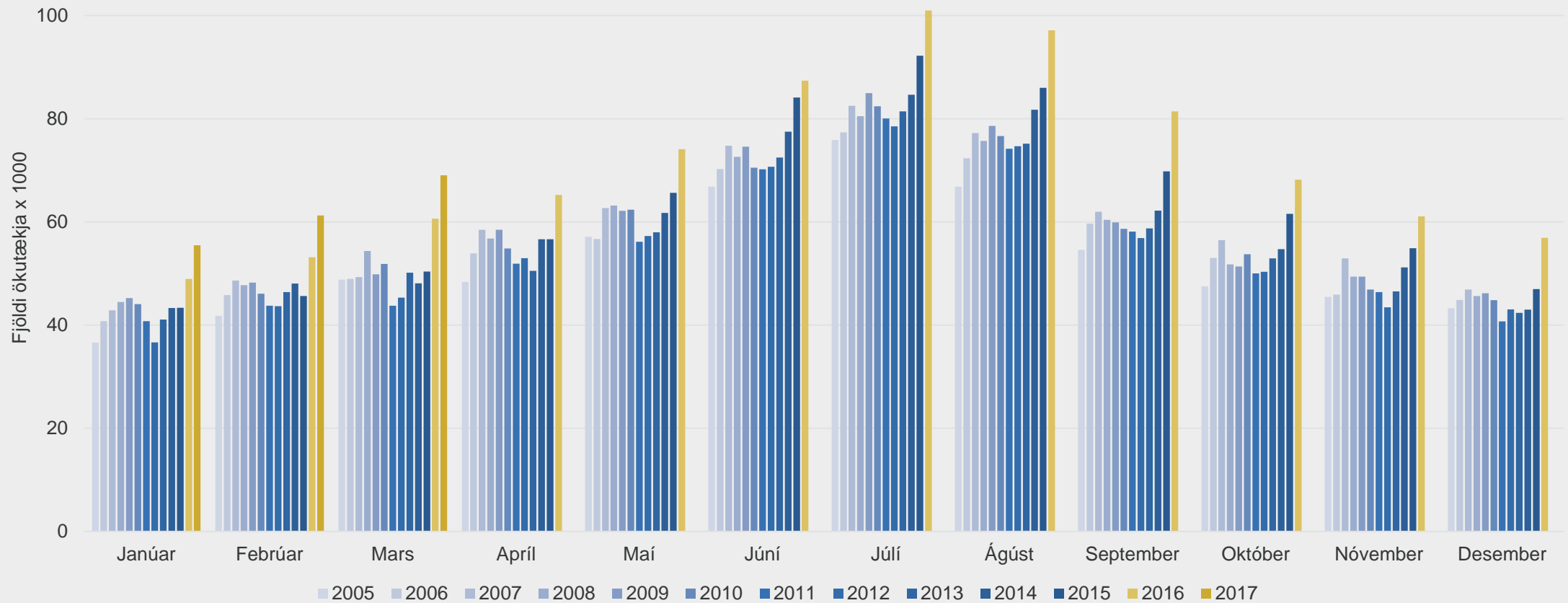


# Fjárfestingareignir samstæðu yfir 500 m.kr.

SJÓVÁ

Eignir	31.03.2017	31.12.2016	Breyting	Afkoma	Hlutfall safns
LAND 05	5.467	5.611	-189	44	17,3%
RIKB 20	2.218	2.620	-436	34	7,0%
Marel	2.138	518	1.138	481	6,8%
Eik	1.311	1.426	-237	123	4,2%
LBANK CB19	1.218	1.135	63	20	3,9%
RIKB 31	1.209	1.376	-190	23	3,8%
Reitir	1.180	534	634	12	3,7%
Eimskip	967	1.618	-645	-6	3,1%
Reginn	923	876	0	47	2,9%
ARION CB 22	893	840	37	15	2,8%
Síminn	870	577	131	162	2,8%
Stefnir ríkisverðbréfasjóður	838	933	-103	8	2,7%
Eignastýringarreikningur	803	157	641	5	2,5%
Heimavellir	788	788	0	0	2,5%
RIKB 25	783	1.251	-490	22	2,5%
Nýherji	642	430	19	194	2,0%
RIKB 22	593	1.259	-689	23	1,9%
RIKB 19	580	850	-282	13	1,8%
Júpíter Veðskuldabréf 1	544	534	0	9	1,7%
Aðrar eignir	7.615	9.612	-2.013	16	24,1%
<b>Samtals</b>	<b>31.579</b>	<b>32.943</b>	<b>-2.609</b>	<b>1.245</b>	<b>100,0%</b>

Samanlögð umferð um 16 talningarstaði um allt land



# Fjórðungurinn í hnotskurn

Fjárfestingarstarfsemi fer vel af stað en fylgjast þarf vel með tjónaþróun

SJÓVÁ



## Afkoma

- Hagnaður **1.100 m.kr.**
- Hagnaður af váttryggingastarfsemi fyrir skatta **136 m.kr.**



## Samsett hlutfall

- Bati í váttryggingarekstri frá sama tímabili í fyrra
- Samsett hlutfall þó ekki talið ásættanlegt



## Fjárfestingar

- Fjárfestingartekjur **1.364 m.kr.**
- Ávöxtun safnsins **3,9%**
- Ávöxtun af safni skráðra hlutabréf umfram væntingar



## Tjón

- Fylgjast þarf vel með tjónaþróun við þær aðstæður sem eru í efnahagslífinu
- Horfum haldið óbreyttum



---

## Spurningar



---

## Fjárfestakynning

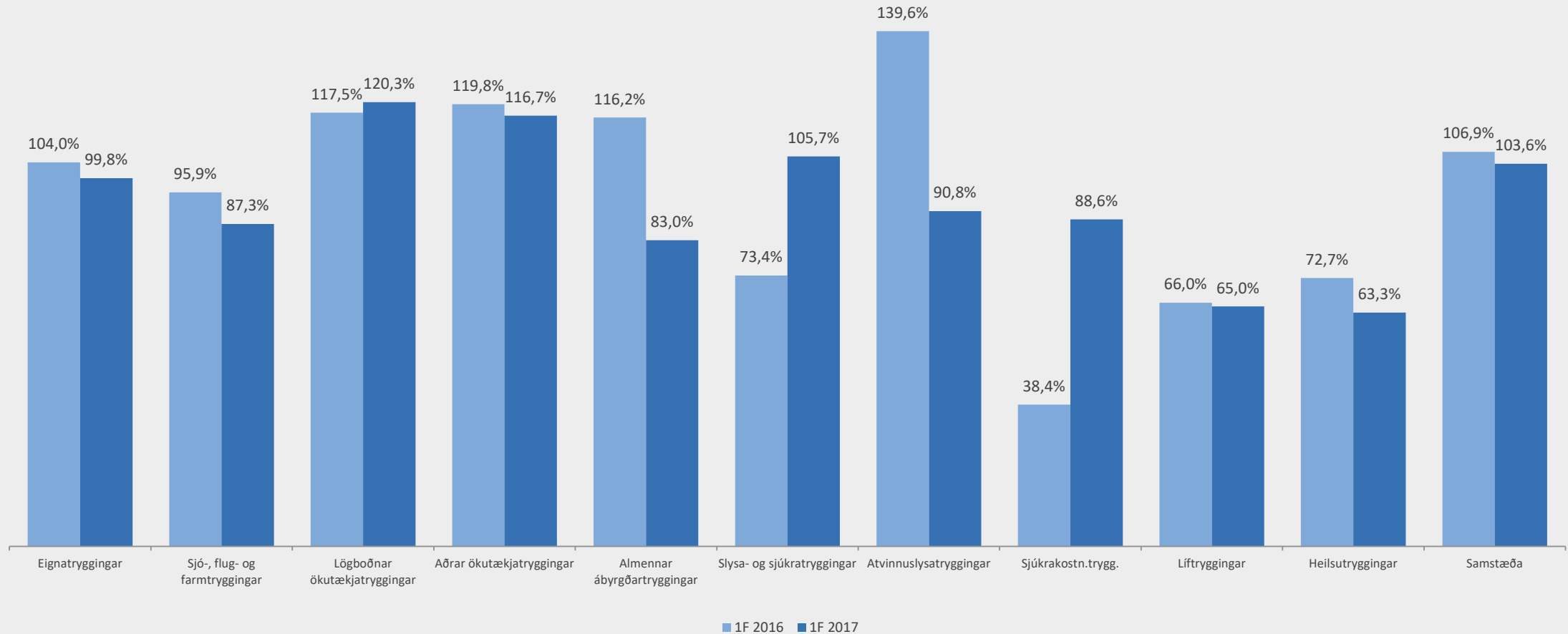
Viðaukar  
og fyrirvari

---

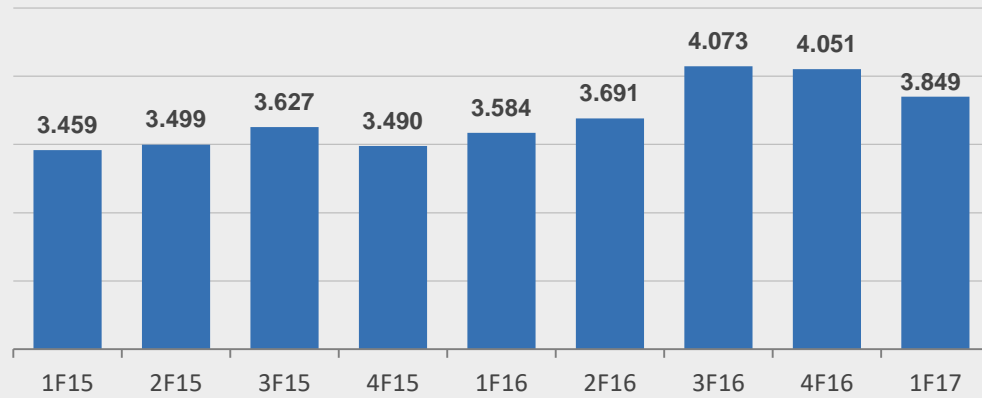
# Samsett hlutfall

## 1F 2017 og 1F 2016 eftir váttryggingagreinum

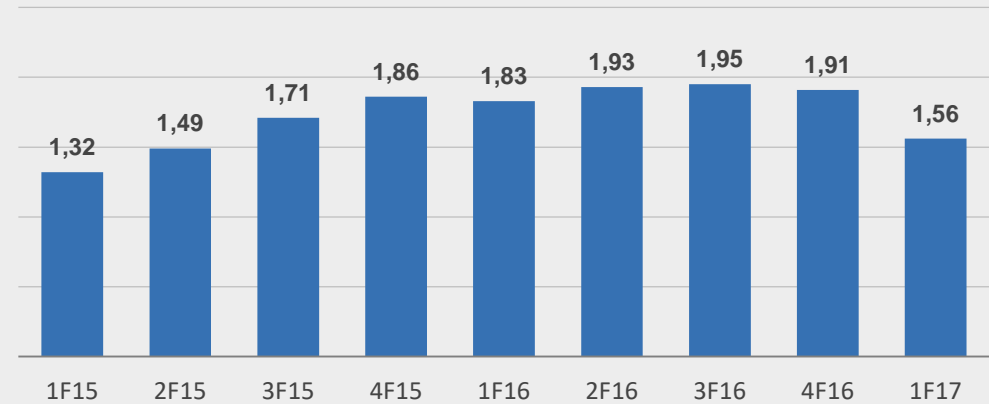
SJÓVÁ



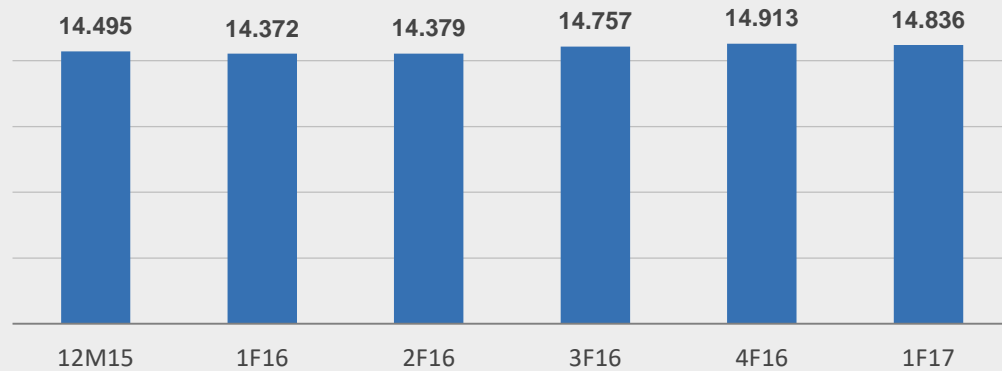
### Iðgjöld



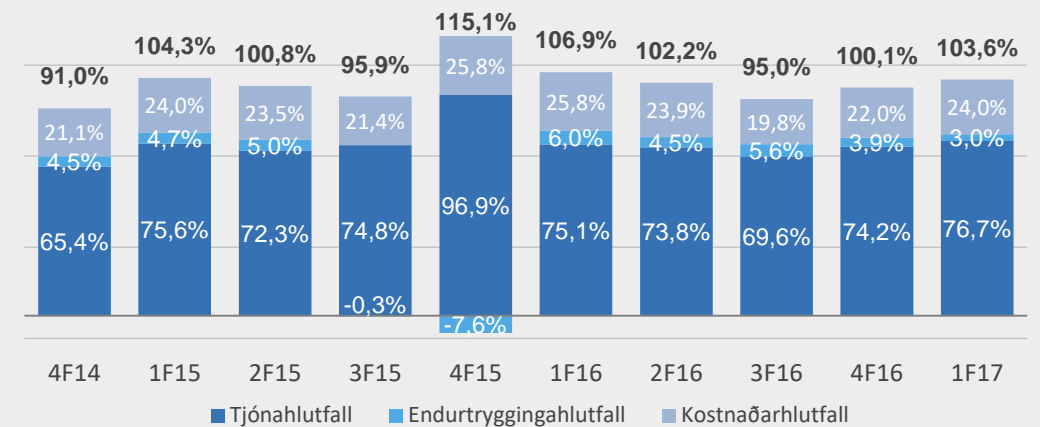
### Gjaldþolshlutfall SII



### Tjónaskuld



### Hlutföll



# Þróun lykilstærða síðustu ársfjórðunga

SJÓVÁ

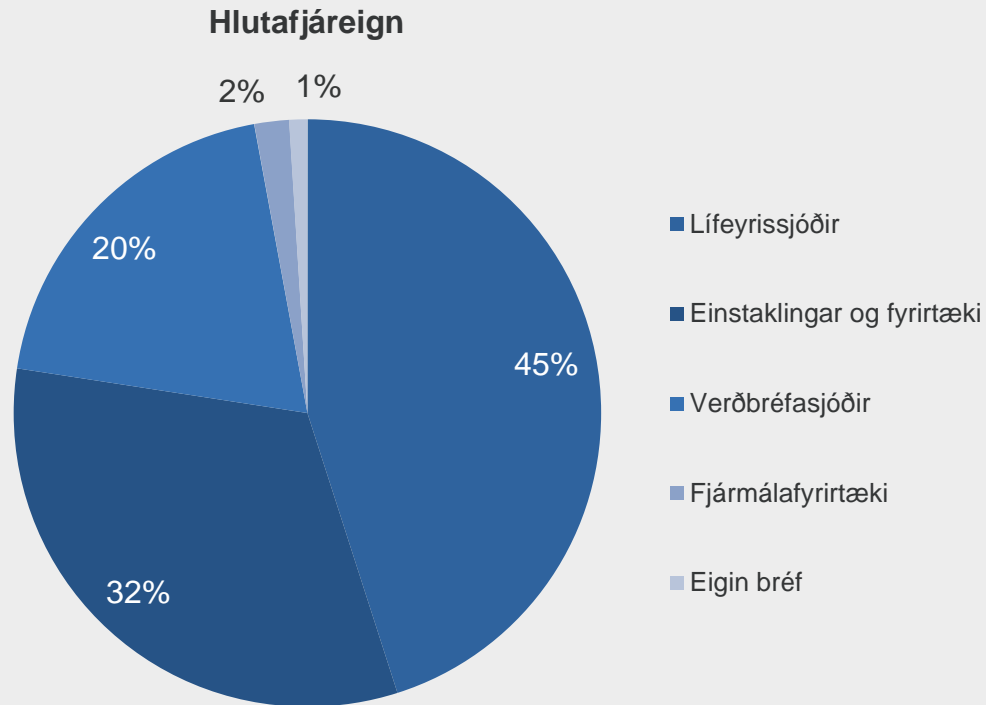
	1F 2017	4F 2016	3F 2016	2F 2016	1F 2016	4F 2015	3F 2015	2F 2015	1F 2015
Iðgjöld tímabilsins	3.849	4.051	4.073	3.691	3.584	3.490	3.627	3.499	3.459
Eigin iðgjöld	3.669	3.841	3.761	3.482	3.403	3.263	3.450	3.312	3.291
Fjárfestingartekjur	1.364	1.359	789	578	709	1.207	1.413	963	1.040
<b>Heildartekjur</b>	<b>5.050</b>	<b>5.243</b>	<b>4.642</b>	<b>4.064</b>	<b>4.123</b>	<b>4.477</b>	<b>4.901</b>	<b>4.273</b>	<b>4.341</b>
Tjón tímabilsins	-2.951	-3.008	-2.836	-2.723	-2.692	-3.381	-2.713	-2.529	-2.615
Eigin tjón	-2.902	-2.999	-2.843	-2.684	-2.735	-2.897	-2.564	-2.514	-2.621
Rekstrarkostnaður af váttryggingastarfsemi	-924	-892	-808	-882	-925	-871	-776	-823	-830
<b>Heildargjöld</b>	<b>-3.890</b>	<b>-3.964</b>	<b>-3.710</b>	<b>-3.606</b>	<b>-3.727</b>	<b>-7.254</b>	<b>-3.499</b>	<b>-3.503</b>	<b>-3.633</b>
<b>Afkoma eftir skatta</b>	<b>1.100</b>	<b>1.124</b>	<b>858</b>	<b>286</b>	<b>423</b>	<b>-2.016</b>	<b>1.293</b>	<b>756</b>	<b>624</b>
Heildareignir	44.314	43.303	43.956	43.413	43.185	41.435	44.547	44.359	46.902
Verðbréf	34.465	36.204	34.649	34.403	33.400	33.785	33.497	32.643	35.124
Handbært fé	1.300	1.063	1.882	1.211	1.554	1.385	996	996	874
Eigið fé	15.472	17.454	16.900	16.197	15.940	16.291	16.287	15.193	14.437
Váttryggingaskuld	23.335	20.888	21.828	21.992	22.297	20.153	23.528	23.780	23.765
Tjónahlutfall	76,6%	74,2%	69,6%	73,8%	75,1%	96,9%	74,8%	72,3%	75,6%
Endurtryggingahlutfall	2,9%	3,9%	5,6%	4,5%	6,0%	-7,6%	-0,5%	5,0%	4,7%
Kostnaðarhlutfall	24,0%	22,0%	19,8%	23,9%	25,8%	25,8%	21,4%	23,5%	24,0%
<b>Samsett hlutfall</b>	<b>103,6%</b>	<b>100,1%</b>	<b>95,0%</b>	<b>102,2%</b>	<b>106,9%</b>	<b>115,2%</b>	<b>95,7%</b>	<b>100,8%</b>	<b>104,3%</b>
Ávöxtun eigin fjár	26,7%	26,6%	20,7%	7,0%	10,5%	-23,2%	32,8%	18,3%	18,3%
Leiðrétt ávöxtun eigin fjár	26,7%	26,6%	20,7%	7,0%	10,5%	15,8%	45,0%	30,0%	30,0%
Gjaldþolshlutfall SII	1,56	1,91	1,95	1,93	1,83	1,86	1,71	1,49	1,32
Gjaldþolshlutfall móðurfélags SI							5,51	4,97	4,59



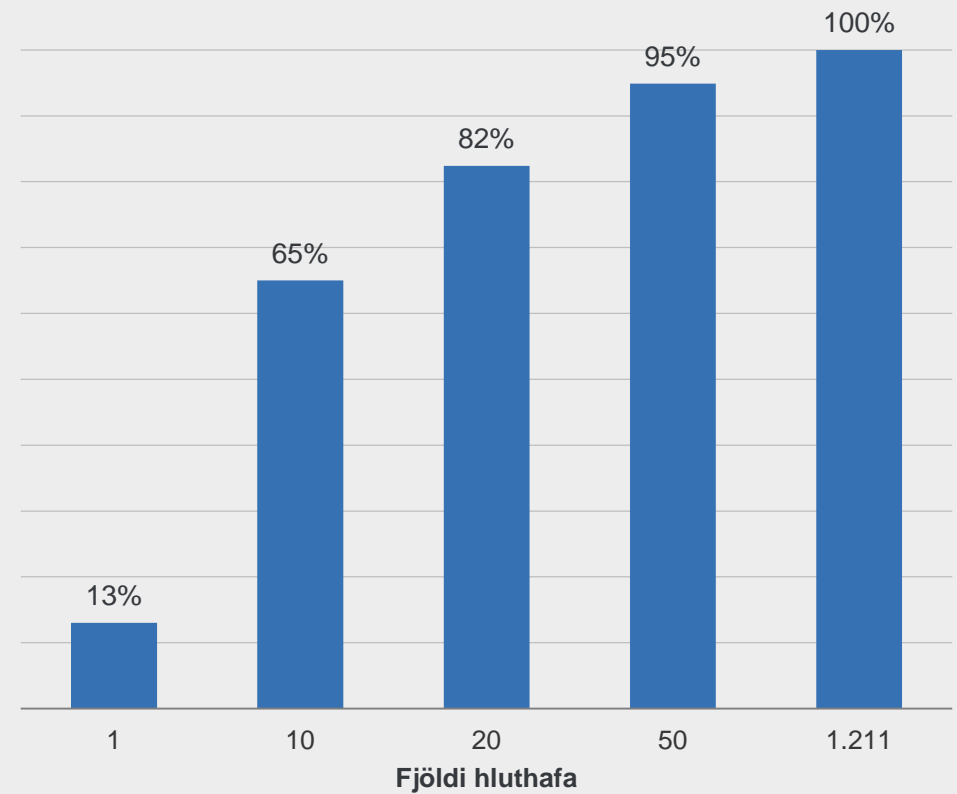
# Dreifing hlutafjareignar

1.211 hluthafar 25. apríl 2017

SIÓVÁ



### Samantölögð hlutafjareign



Upplýsingarnar í þessari kynningu byggja á heimildum sem Sjóvá telur áreiðanlegar á hverjum tíma en ekki er hægt að tryggja að þær séu óskekikular. Allar upplýsingar í kynningu þessari eru eign Sjóvár. Upplýsingarnar sem í henni eru eða kynninguna alla er óheimilt að afrita, breyta eða dreifa á nokkurn hátt, hvorki að hluta til né öllu leyti.

Kynning þessi eru eingöngu hugsuð til upplýsingagjafar. Henni er ekki að neinu leyti ætlað að fela í sér loforð eða ráðgjöf né heldur með neinu móti að vera grundvöllur fyrir ákvarðanatöku þeirra sem fá hana í hendur. Margir mismunandi þættir geta valdið því að sú mynd sem kynning þessi gefur af stöðu félagsins og framtíðarhorfum getur breyst verulega svo sem, en ekki eingöngu, vegna almennrar efnahagsþróunar, tjónaþróunar, breytinga í samkeppinumhverfi, breytinga á endurtryggingamörkuðum, breytinga á fjármálamörkuðum, lagabreytinga og breytinga á réttarframkvæmd. Verði einhver þessara áhættu- eða óvissuþátta, einn eða fleiri, að veruleika eða undirliggjandi framtíðarvæntingar stjórnenda reynast ekki réttar, getur það leitt til verulegra frávika varðandi fjárhagsstöðu félagsins og árangur í starfsemi þess frá því sem greinir í kynningu þessari.

Sjóvá áréttar að staðhæfingar sem finna má í þessari kynningu gilda eingöngu á þeim tímapunkti sem kynningin er gefin út og takmarkast gildi þeirra við það sem segir í fyrirvara þessum. Sjóvá ber ekki skylda til að uppfæra að neinu leyti álit stjórnenda um framtíðarhorfur félagsins, sem fram kunna að koma í kynningu þessari, né gefa út leiðréttingar á villum eða ónákvæmum upplýsingum, sem síðar kunna að koma í ljós nema það sé skylt lögum samkvæmt.

Með móttöku kynningar þessarar staðfestir viðkomandi að hann sé bundinn framangreindum fyrirvörum og takmörkunum.

**Þú getur náð í okkur  
allan sólarhringinn ef  
þú lendir í tjóni**

Á vefnum okkar getur þú  
tilkynnt tjón á fljótlegan og  
einfaldan hátt hvenær  
sem er

