
Á vegum
Slysavarnafélagsins
Landsbjargar eru
meira en 4.200
sjálfboðaliðar um allt
land tilbúnir að
bregðast við útköllum
allan ársins hring,
nótt sem dag.

Þess vegna er Sjóvá
aðalstyrktaraðili
Slysavarnarfélagssins
Landsbjargar.



SJÓVÁ

Sjóvá áfram aðalstyrktaraðili Slysavarnafélagsins Landsbjargar

„Sjóvá og Slysavarnafélagið Landsbjörg eiga samleið á mörgum sviðum. Sjóvá tryggir ekki bara okkar fólk og tæki heldur vinna félögin saman ýmis góð verkefni.“

Smári Sigurðsson formaður
Slysavarnafélagsins Landsbjargar.



SJÓVÁ

Þriðji
ársfjórðungur 2016

Fjárfestakynning



28. október 2016

SJÓVÁ

Aðgerðir skila árangri í lækkun á samsettu hlutfalli

Afkoma

- Hagnaður 858 m.kr.
- Hagnaður af váttryggingastarfsemi fyrir skatta 396 m.kr.

Samsett hlutfall

- Samsett hlutfall 95,0% á 3F
- Ekki lægra síðan 4F 2014

Fjárfestingar

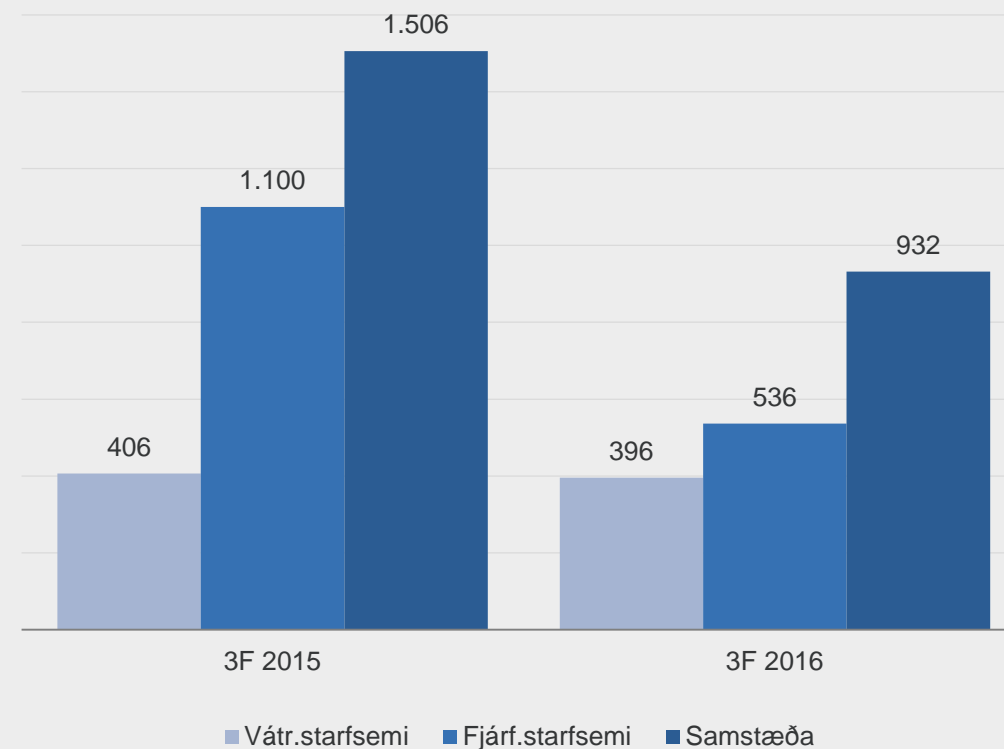
- Fjárfestingartekjur 789 m.kr.
- Ávöxtun safnsins 2,2%
- Líflegir markaðir og ávöxtun umfram væntingar

Tjón

- Tjónshlutfall lækkar á milli ára
- Aðgerðir sem gripið hefur verið til bera árangur

Lykiltölur úr rekstri	3F 2016	3F 2015
Afkoma		
Hagnaður tímabilsins	858	1.293
Hagnaður á hlut	0,56	0,82
Hagnaður fyrir skatta og afskrift óefnislegra eigna	932	1.506
Hagnaður af váttryggingastarfsemi	396	406
Hagnaður af fjárfestingarstarfsemi	536	1.100
Efnahagur		
Ávöxtun eigin fjár á ársgrundvelli	20,7%	45,0%*
Hlutföll		
Samsett hlutfall samstæðu	95,0%	95,9%
Eiginfjárhlutfall samstæðu	38,4%	36,6%
Gjaldþolshlutfall SII	1,95	1,71

Afkoma starfspáttá fyrir tekjuskatt

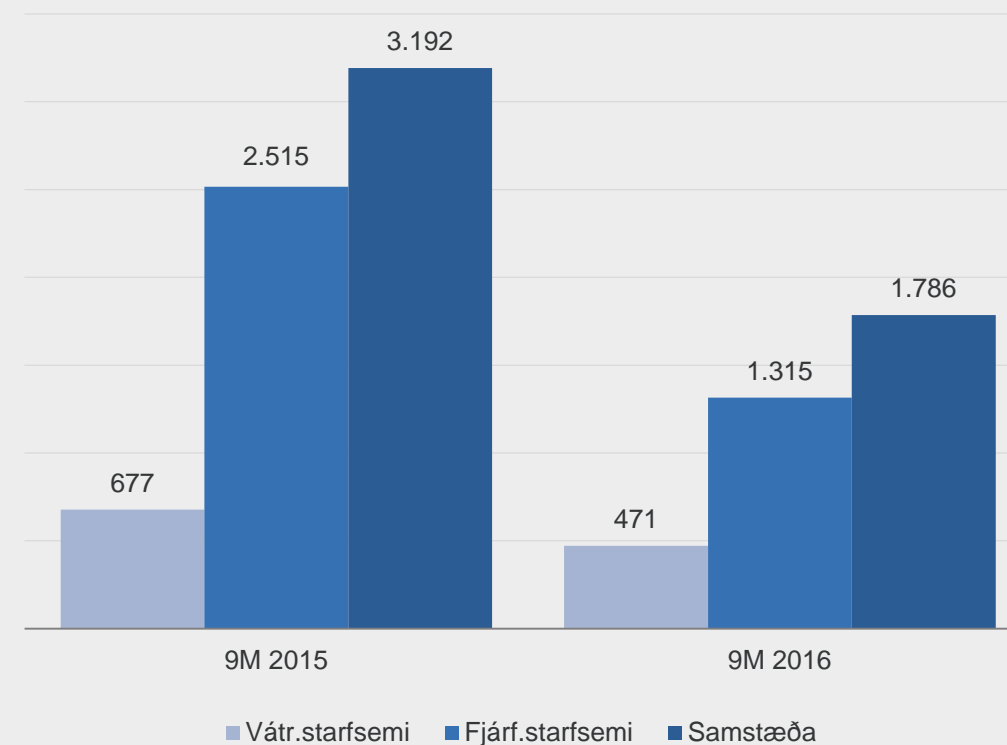


Helstu niðurstöður 9 mánaða 2016

SJÓVÁ

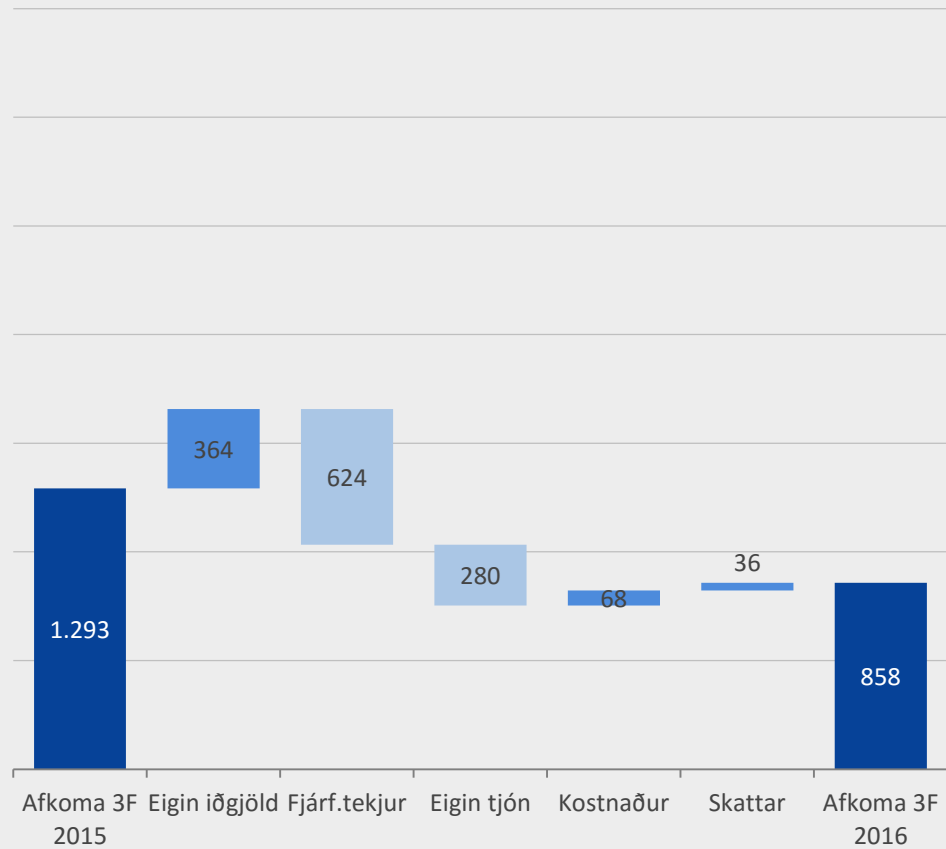
Lykiltölur úr rekstri	9M 2016	9M 2015
Afkoma		
Hagnaður tímabilsins	1.567	2.673
Hagnaður á hlut	1,02	1,70
Hagnaður fyrir skatta og afskrift óefnislegra eigna	1.786	3.192
Hagnaður af váttryggingastarfsemi	471	677
Hagnaður af fjárfestingarstarfsemi	1.315	2.515
Efnahagur		
Ávöxtun eigin fjár á ársgrundvelli	12,6%	29,0%*
Hlutföll		
Samsett hlutfall samstæðu	101,1%	100,3%
Eiginfjárhlutfall samstæðu	38,4%	36,6%
Gjaldþolshlutfall SII	1,95	1,71

Afkoma starfspáttá fyrir tekjuskatt

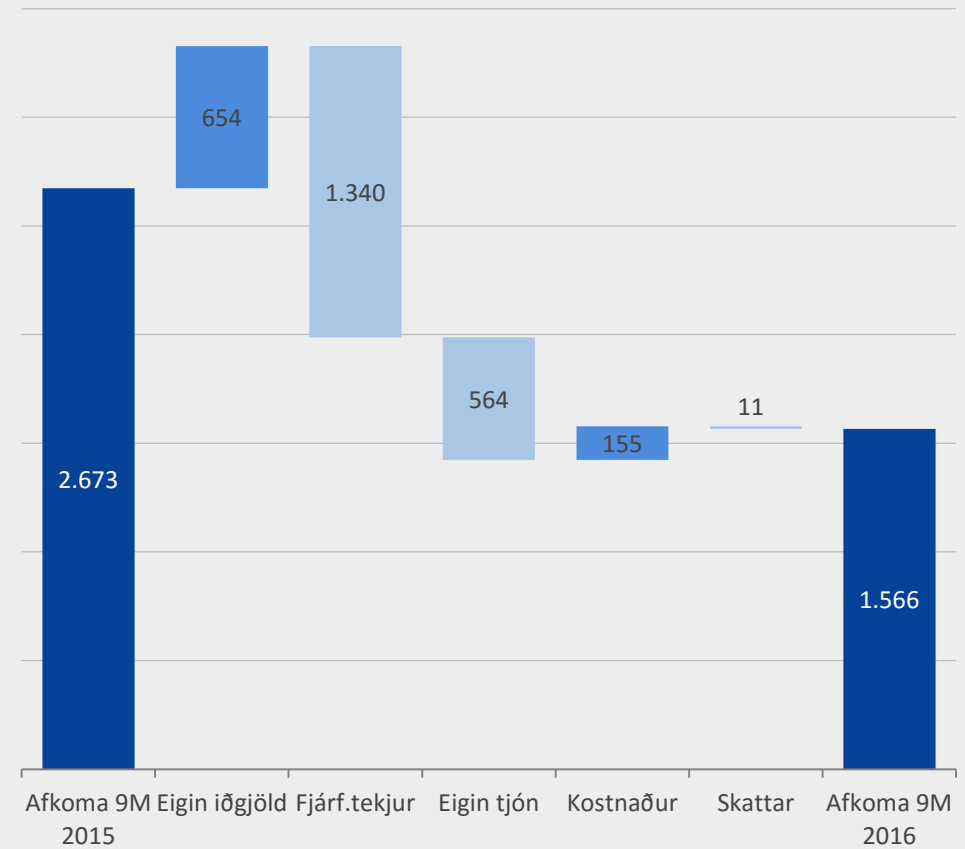


Lykilstærðir úr rekstri	3F 2016	3F 2015	Breyting	9M 2016	9M 2015	Breyting
Iðgjöld tímabilsins	4.073	3.627	12,3%	11.348	10.586	7,2%
Eigin iðgjöld	3.761	3.450	9,0%	10.647	10.054	5,9%
Fjárfestingartekjur	789	1.413	(44,1%)	2.076	3.416	(39,2%)
Heildartekjur	4.642	4.901	(5,3%)	12.829	13.515	(5,1%)
Tjón tímabilsins	-2.836	-2.713	4,6%	-8.252	-7.857	5,0%
Eigin tjón	-2.843	-2.563	10,9%	-8.262	-7.698	7,3%
Rekstrarkostnaður	-867	-832	4,3%	-2.781	-2.625	5,9%
Afskrift óefnislegra eigna	0	-104		0	-311	
Heildargjöld	-3.710	-3.499	6,0%	-11.043	-10.634	3,8%
Afkoma fyrir skatta	932	1.403		1.786	2.881	
Afkoma eftir skatta	858	1.293		1.567	2.673	
Tjónshlutfall	69,6%	74,8%		72,7%	74,2%	
Endurtryggingahlutfall	5,6%	(0,3%)		5,3%	3,1%	
Kostnaðarhlutfall	19,8%	21,4%		23,0%	22,9%	
Samsett hlutfall	95,0%	95,9%		101,1%	100,3%	

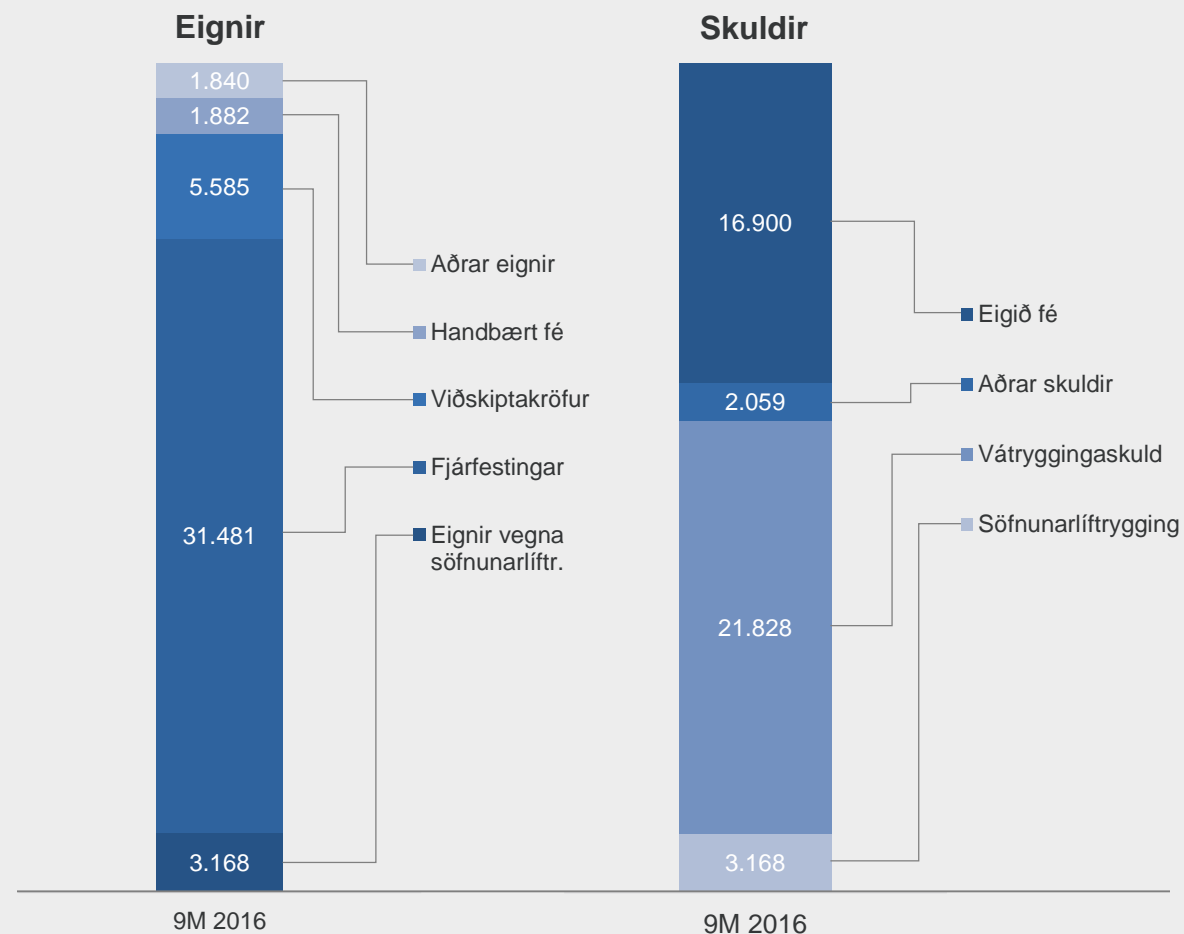
Afkomubró 3F 2015 til 3F 2016

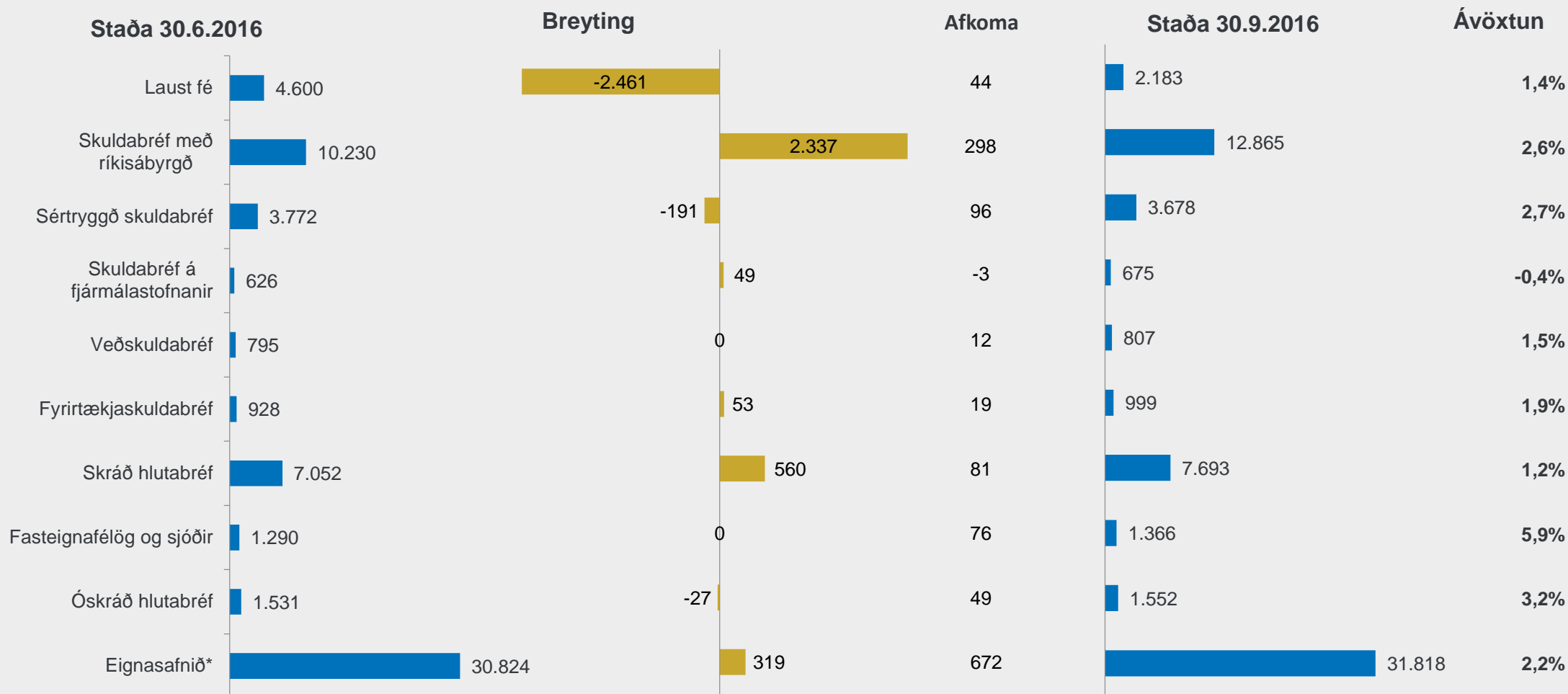


Afkomubró 9M 2015 til 9M 2016



	9M 2016	2015
Eignir		
Rekstrarfjármunir	614	617
Viðskiptavild	244	244
Óefnislegar eignir	55	84
Verðbréf	34.649	33.785
Skatteign	7	12
Endurtryggingaeignir	920	1.229
Viðskiptakröfur	5.585	4.078
Handbært fé	1.882	1.385
Heildareignir	43.956	41.435
Eigið fé		
Hlutafé	1.537	1.562
Óráðstafað eigið fé	15.363	14.729
Eigið fé samtals	16.900	16.291
Skuldir		
Vátryggingaskuld	21.828	20.153
Söfnunarlíftrygging	3.168	3.321
Viðskiptaskuldir og aðrar skuldir	2.059	1.669
Skuldir samtals	27.056	25.143
Heildar skuldir og eigið fé	43.956	41.435





- Ávöxtun á eignasafninu var 2,2% á 3F
- Töluverðar sveiflur voru í ávöxtun á ársfjórðungnum en niðurstaða ársfjórðungsins er yfir væntingum
- Breytingar á eignasafninu á fjórðungnum miðuðust við að auka við stöðu í hlutabréfum fyrirtækja og löngum ríkisskuldabréfum
- Meðallíftími skuldabréfasafnsins var 3,8 ár í lok fjórðungsins og verðtryggingarhlutfallið 46%

Stærstu breytingar á eignasafninu

	30.9.2016	30.6.2016	Breyting
RIKB 22	1.644	121	1.458
RIKB 31	1.277	-	1.230
Innlán ISB vtr.	-	1.081	- 1.084
Veltubréf	323	1.315	- 1.002
Marel	696	1.790	- 991
RIKB 25	966	-	946
RIKB 17	595	1.511	932
Eimskip	1.503	546	873
Eignastýringarreikningur	865	134	727
RIKB 19	724	118	597

Ávöxtun vísitalna Gamma

	3F 2016	9M 2016
Markaðsvísitala	1,4%	1,4%
Hlutabréf	-3,7%	-4,7%
Ríkisskuldabréf	3,9%	4,3%
Verðtryggð skuldabréf	3,0%	2,9%
Óverðtryggð skuldabréf	6,0%	7,0%
Sértryggð skuldabréf	2,5%	4,7%
Fyrirtækjaskuldabréf	2,4%	4,3%

Fjárfestingareignir samstæðu yfir 500 m.kr.

SJÓVÁ

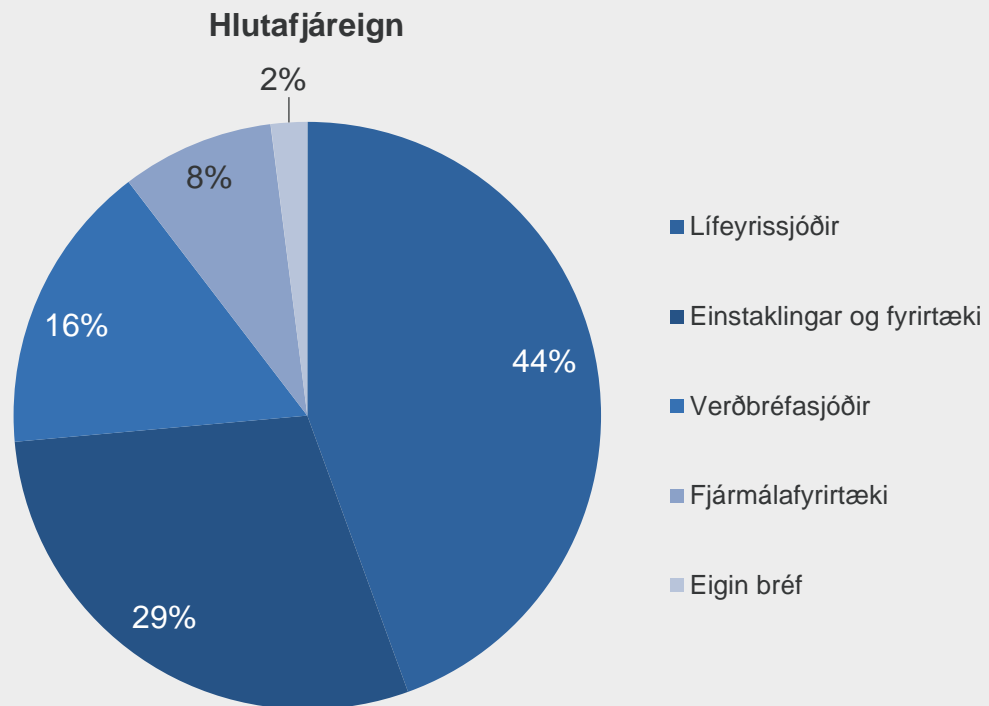
Eignir	9M 2016	2F 2016	Breyting	Afkoma	Ávöxtun	Hlutfall safns
LAND 05	5.576	5.495	0	81	1,5%	17,5%
RIKB 22	1.644	121	1.458	65	5,6%	5,2%
Eimskip	1.503	546	873	83	9,1%	4,7%
RIKB 31	1.277	0	1.230	46	6,2%	4,0%
Eik	1.221	827	241	153	16,3%	3,8%
RIKB 25	966	0	946	20	3,7%	3,0%
LBANK CB 19	952	947	-41	46	4,8%	3,0%
Stefnir millilöng ríkisbréf	920	1.202	-307	25	2,5%	2,9%
Eignastýringarreikningur	865	134	727	4	0,6%	2,7%
RIKB 20	909	1.081	-202	30	3,9%	2,9%
ISLA CB 16	843	911	-82	14	1,6%	2,6%
Reginn	799	734	0	65	8,9%	2,5%
Heimavellir	737	661	0	76	11,5%	2,3%
RIKB 19	724	118	597	9	3,6%	2,3%
Reitir	711	425	266	20	4,7%	2,2%
Marel	696	1.790	-991	-103	-7,2%	2,2%
RIKB 17	595	1.511	-932	16	1,8%	1,9%
ISLA CBI 19	579	649	-75	5	0,9%	1,8%
LBANK CB 17	573	497	64	12	2,4%	1,8%
JR veðskuldabréfasjóður	525	516	0	9	1,8%	1,7%
Aðrar eignir	9.203					28,9%
Samtals	31.818					

Dreifing hlutafjareignar

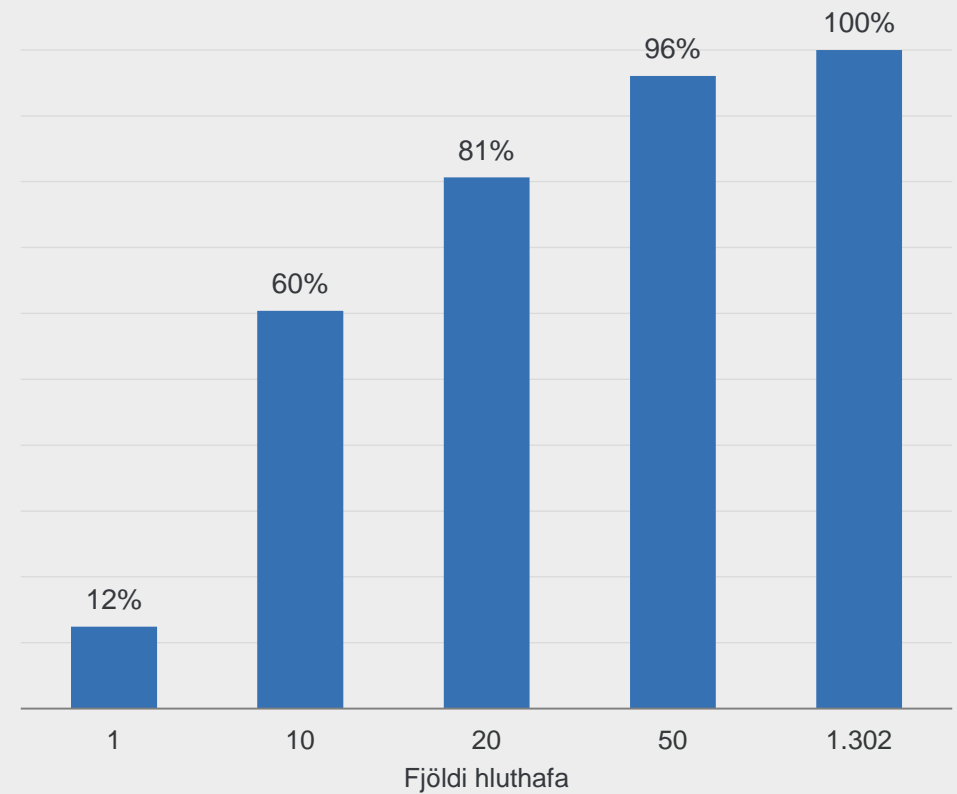
1302 hluthafar 19.10.2016

SJÓVÁ

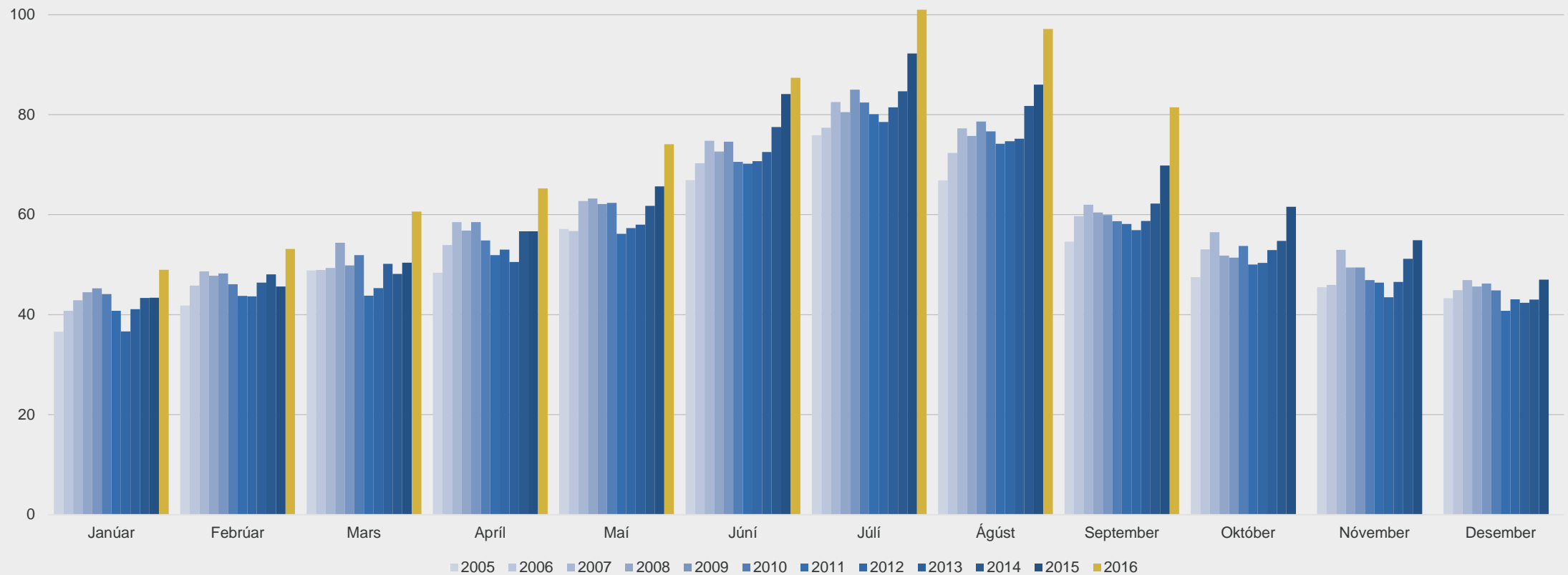
- Vel heppnuðu útboði á 13,93% hlut lauk í september
- Umframeftirspurn var í útboðinu
- Stærsti einstaki hluthafinn seldi allan hlut sinn í útboðinu



Samanlögð hlutafjareign



Samanlögð umferð um 16 talningarstaði um allt land
Fjöldi ökutækja x1000



Aðgerðir skila árangri í lækkun á samsettu hlutfalli

Afkoma

- Hagnaður 1.567 m.kr.
- Hagnaður af váttrygginga-
starfsemi fyrir skatta 471
m.kr.

Samsett hlutfall

- Samsett hlutfall 101,1%
- Samsett hlutfall færast nær birtum
horfum

Fjárfestingar

- Fjárfestingartekjur 2.076 m.kr.
- Ávöxtun safnsins 6,0%

Horfur 2016

- Væntingar um að afkoman verði
nálægt birtum horfum um samsett
hlutfall á bilinu 98-100% og afkomu
fyrir skatta frá 2 til 2,5 ma.kr.



Spurningar

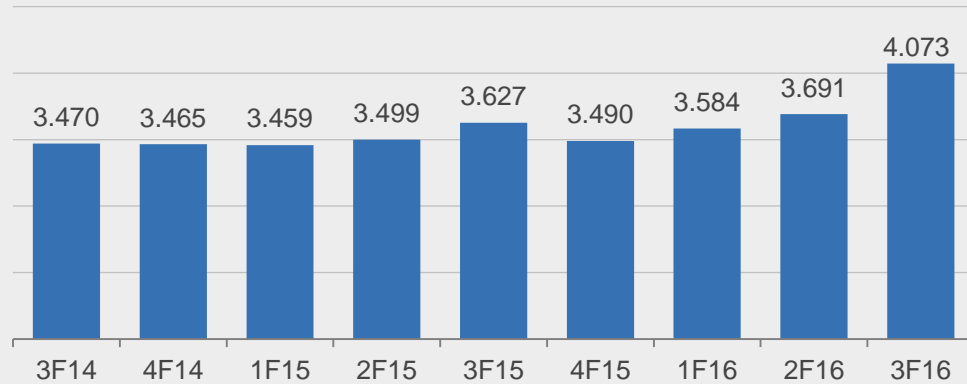


SJÓVÁ

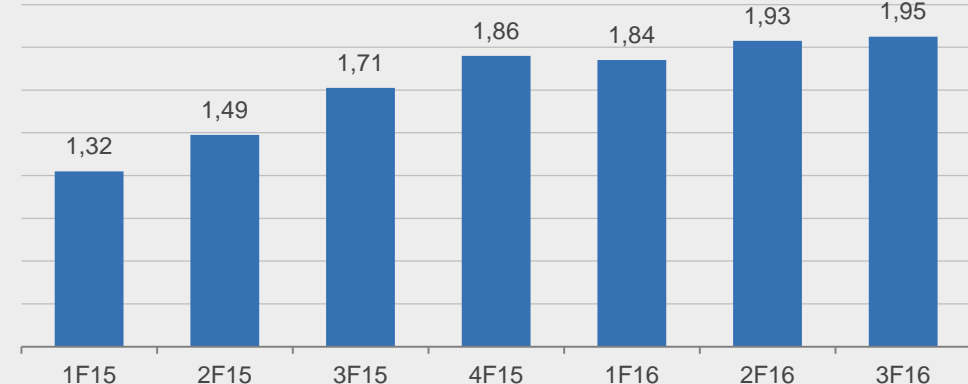
Fjárfestakynning

Viðaukar
og fyrirvari

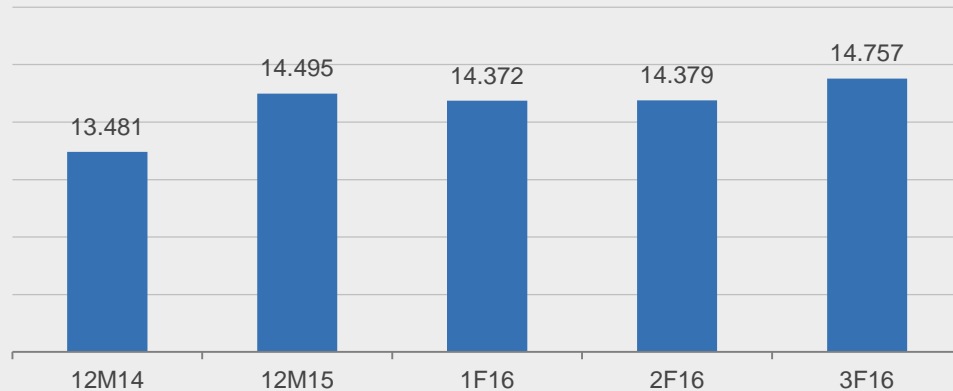
Iðgjöld



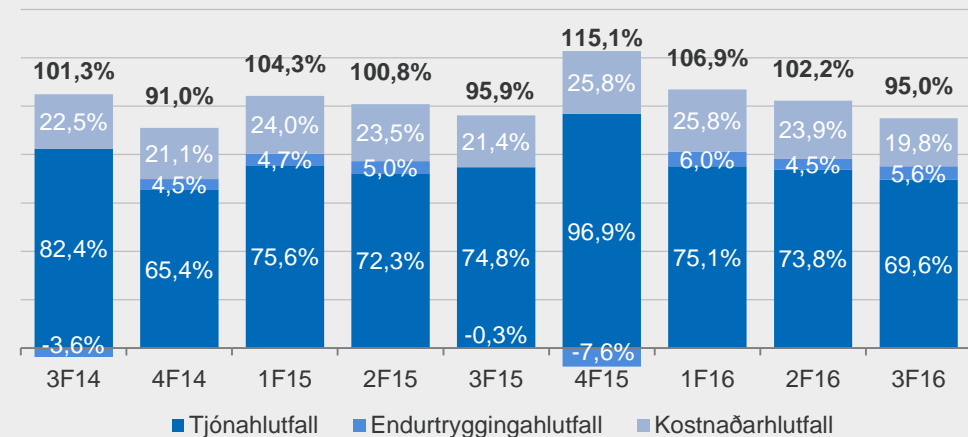
Gjaldþolshlutfall SII



Tjónaskuld



Hlutföll

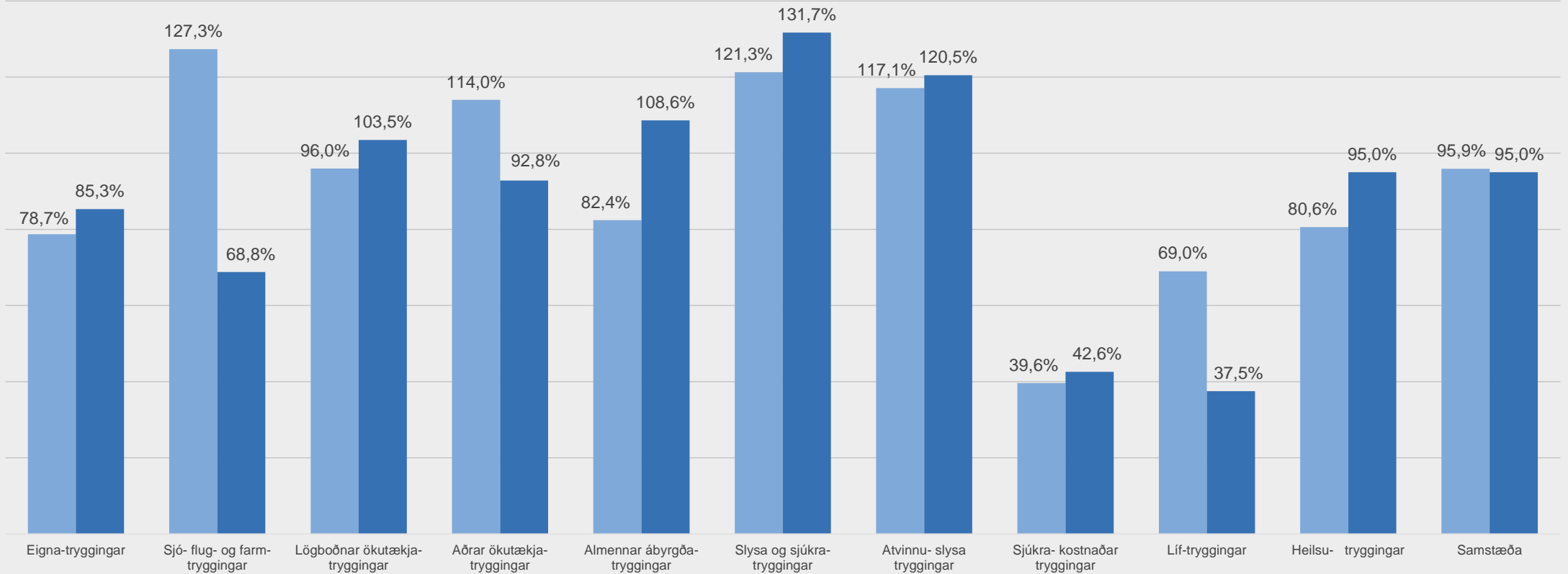


Samsett hlutfall

3F 2015 og 3F 2016 eftir váttryggingagreinum

SJÓVÁ

■ 3F 2015 ■ 3F 2016

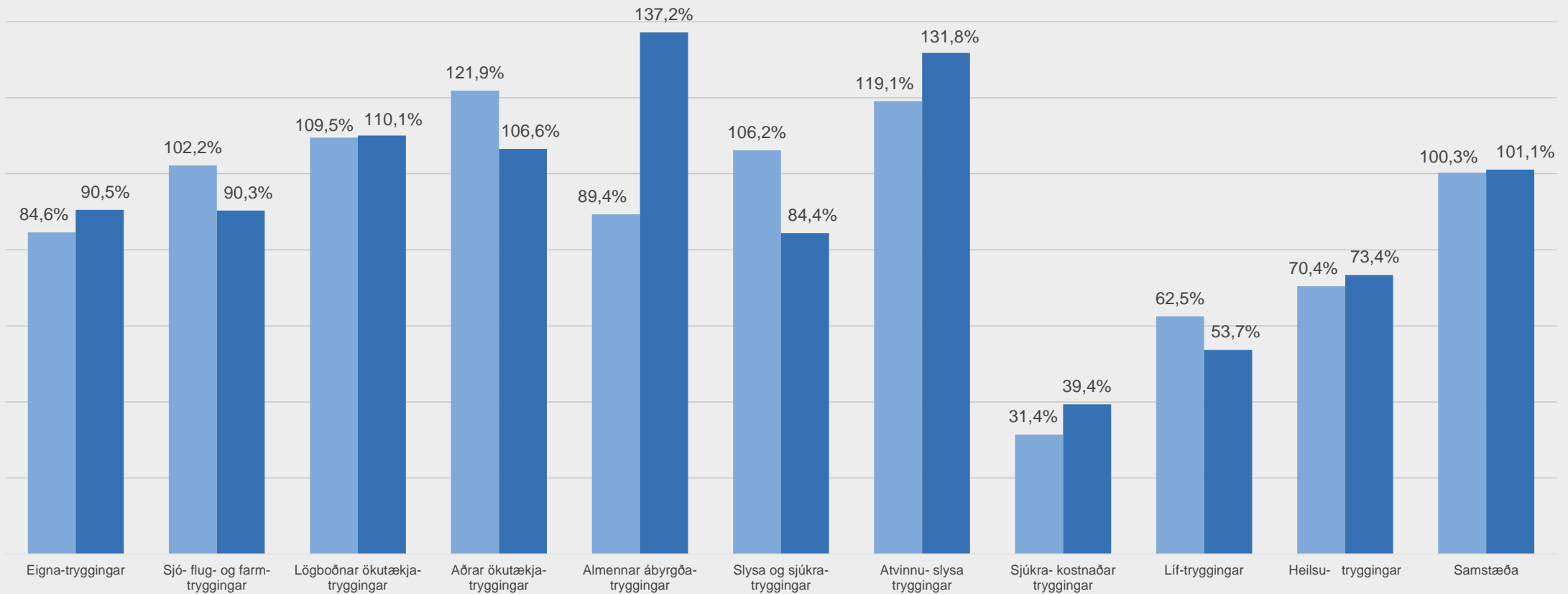


Samsett hlutfall

9M 2015 og 9M 2016 eftir váttryggingagreinum

SJÓVÁ

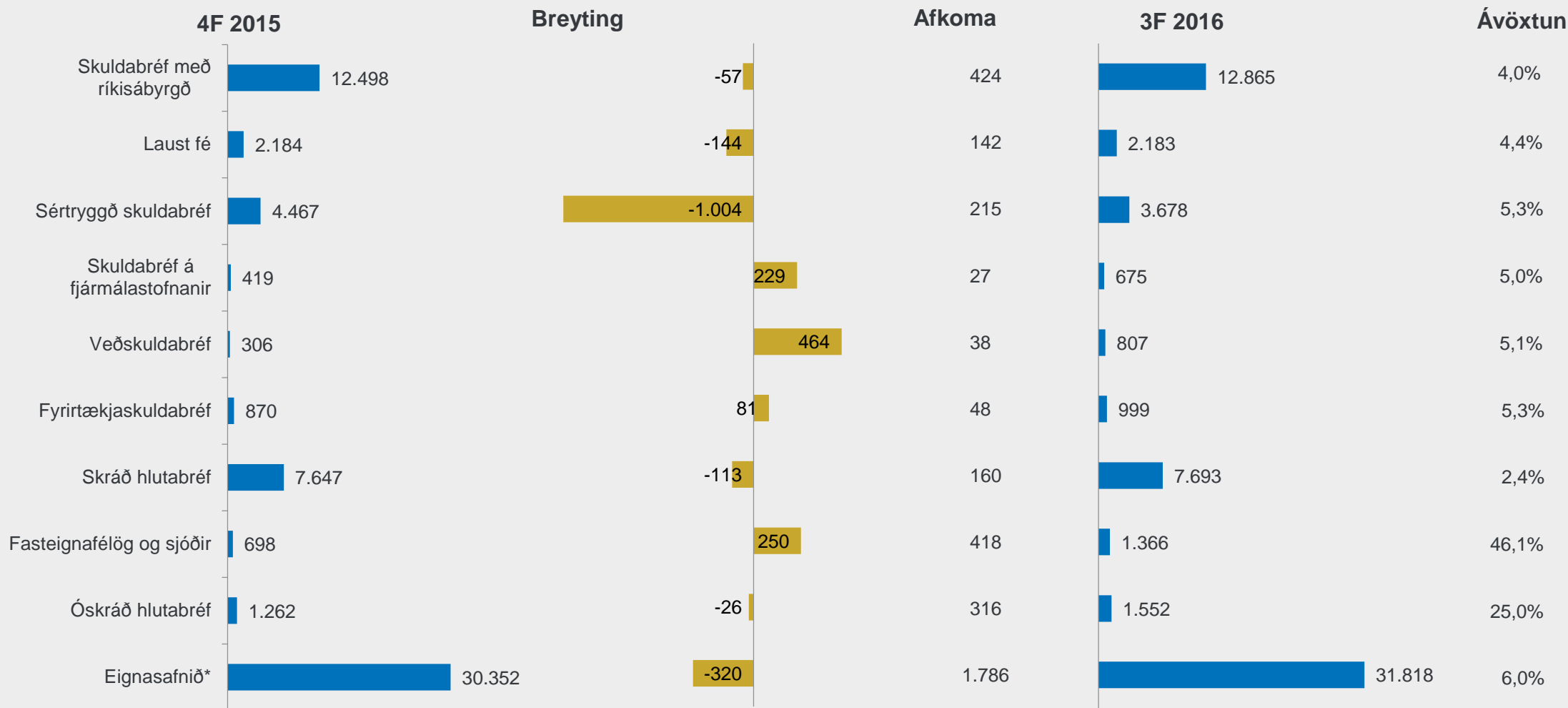
■ 9M 2015 ■ 9M 2016



Þróun lykilstærða síðustu ársfjórðunga

SIJÓVÁ

	3F 2016	2F 2016	1F 2016	4F 2015	3F 2015	2F 2015	1F 2015	4F 2014	3F 2014
Iðgjöld tímabilsins	4.073	3.691	3.584	3.490	3.627	3.499	3.459	3.465	3.470
Eigin iðgjöld	3.761	3.482	3.403	3.263	3.450	3.312	3.291	3.262	3.311
Fjárfestingartekjur	789	578	709	1.207	1.413	963	1.040	566	473
Heildartekjur	4.642	4.064	4.123	4.477	4.901	4.273	4.341	3.829	3.790
Tjón tímabilsins	-2.836	-2.723	-2.692	-3.381	-2.713	-2.529	-2.615	-2.266	-2.858
Eigin tjón	-2.843	-2.684	-2.735	-2.897	-2.564	-2.514	-2.621	-2.221	-2.582
Rekstrarkostnaður af váttryggingastarfsemi	-808	-882	-925	-871	-776	-823	-830	-729	-779
Heildargjöld	-3.710	-3.606	-3.727	-7.254	-3.499	-3.503	-3.633	-3.102	-3.533
Afkoma eftir skatta	858	286	423	-2.016	1.293	756	624	614	209
Heildareignir	43.956	43.413	43.185	41.435	44.547	44.359	46.902	44.251	44.054
Fjárfestingar	34.649	34.403	33.400	33.785	33.497	32.643	35.124	33.946	31.199
Handbært fé	1.882	1.211	1.554	1.385	996	996	874	986	2.843
Eigið fé	16.900	16.197	15.940	16.291	16.287	15.193	14.437	17.810	17.196
Váttryggingaskuld	21.828	21.992	22.297	20.153	23.528	23.780	23.765	21.671	22.686
Tjónahlutfall	69,6%	73,8%	75,1%	96,9%	74,8%	72,3%	75,6%	65,4%	82,4%
Endurtryggingahlutfall	5,6%	4,5%	6,0%	-7,6%	-0,5%	5,0%	4,7%	4,5%	-3,6%
Kostnaðarhlutfall	19,8%	23,9%	25,8%	25,8%	21,4%	23,5%	24,0%	21,1%	22,5%
Samsett hlutfall	95,0%	102,2%	106,9%	115,2%	95,7%	100,8%	104,3%	91,0%	101,3%
Ávöxtun eigin fjár	20,7%	7,0%	10,5%	-23,2%	32,8%	18,3%	18,3%	14,5%	4,9%
Leiðrétt ávöxtun eigin fjár	20,7%	7,0%	10,5%	15,8%	45,0%	30,0%	30,0%	20,4%	8,9%
Gjaldþolshlutfall SII	1,95	1,93	1,83	1,86	1,71	1,49	1,32		
Gjaldþolshlutfall móðurfélags SI					5,51	4,97	4,59	4,27	5,78



Upplýsingarnar í þessari kynningu byggja á heimildum sem Sjóvá telur áreiðanlegar á hverjum tíma en ekki er hægt að tryggja að þær séu óskekikular. Allar upplýsingar í kynningu þessari eru eign Sjóvár. Upplýsingarnar sem í henni eru eða kynninguna alla er óheimilt að afrita, breyta eða dreifa á nokkurn hátt, hvorki að hluta til né öllu leyti.

Kynning þessi eru eingöngu hugsuð til upplýsingagjafar. Henni er ekki að neinu leyti ætlað að fela í sér loforð eða ráðgjöf né heldur með neinu móti að vera grundvöllur fyrir ákvarðanatöku þeirra sem fá hana í hendur. Margir mismunandi þættir geta valdið því að sú mynd sem kynning þessi gefur af stöðu félagsins og framtíðarhorfum getur breyst verulega svo sem, en ekki eingöngu, vegna almennrar efnahagsþróunar, tjónaþróunar, breytinga í samkeppinumhverfi, breytinga á endurtryggingamörkuðum, breytinga á fjármálamörkuðum, lagabreytinga og breytinga á réttarframkvæmd. Verði einhver þessara áhættu- eða óvissuþátta, einn eða fleiri, að veruleika eða undirliggjandi framtíðarvæntingar stjórnenda reynast ekki réttar, getur það leitt til verulegra frávika varðandi fjárhagsstöðu félagsins og árangur í starfsemi þess frá því sem greinir í kynningu þessari.

Sjóvá áréttar að staðhæfingar sem finna má í þessari kynningu gilda eingöngu á þeim tímapunkti sem kynningin er gefin út og takmarkast gildi þeirra við það sem segir í fyrirvara þessum. Sjóvá ber ekki skylda til að uppfæra að neinu leyti álit stjórnenda um framtíðarhorfur félagsins, sem fram kunna að koma í kynningu þessari, né gefa út leiðréttingar á villum eða ónákvæmum upplýsingum, sem síðar kunna að koma í ljós nema það sé skylt lögum samkvæmt.

Með móttöku kynningar þessarar staðfestir viðkomandi að hann sé bundinn framangreindum fyrirvörum og takmörkunum.

